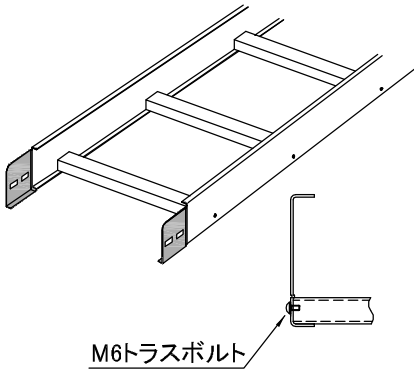
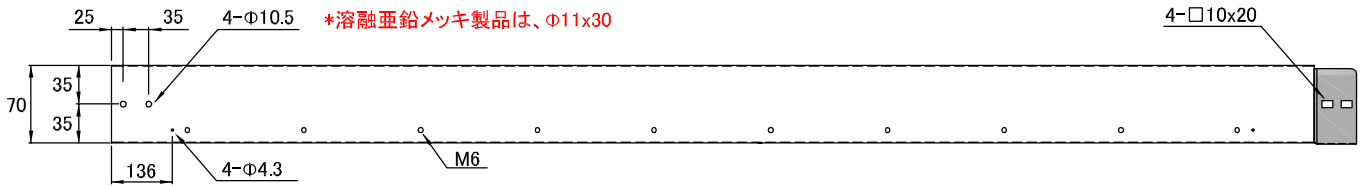
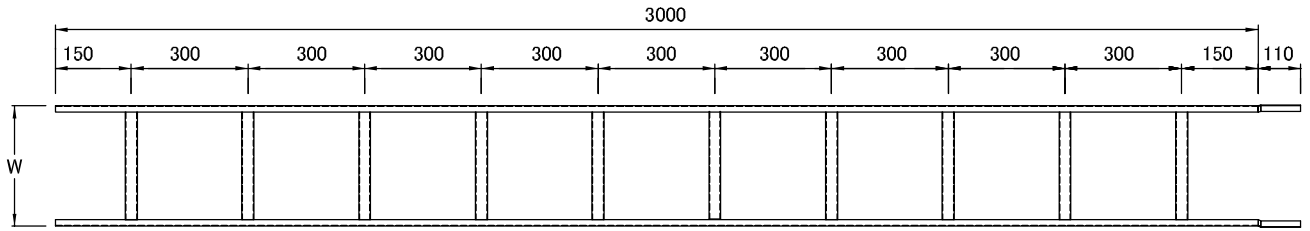
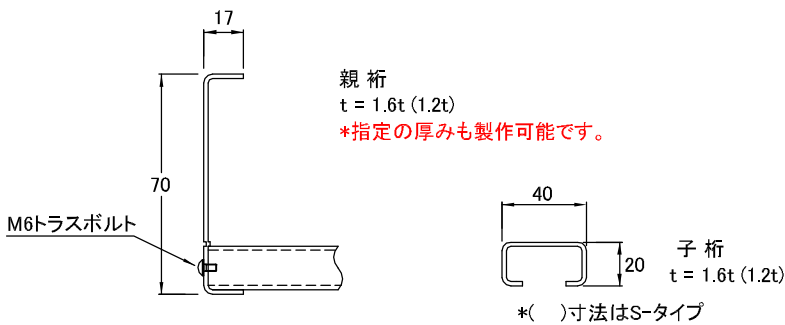


### ◆ 直線ラック BNS



\*参考図(CSタイプ)

タイプ	ボルトの表面処理又は材質
T - タイプ	三価クロムメッキ(組立式)
Z - タイプ	———— (溶接仕上げ)
K - タイプ	ステンレス(組立式)
S - タイプ	ステンレス(組立式)

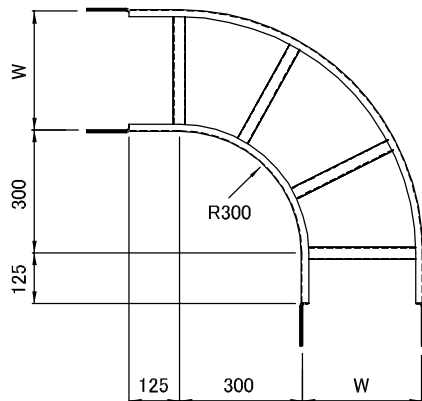


タイプ	表面処理
T - タイプ	塗装仕上(塗装色 5Y7/1)
Z - タイプ	溶融亜鉛メッキ仕上
K - タイプ	高耐食性鋼板製
S - タイプ	ステンレス(SUS304)製

種類	型番	幅(W)	単重(kg)	販売単位	標準価格
	塗装	T-CS-20	200	9.15	1本
T-CS-30		300	9.96	1本	6,380
T-CS-40		400	10.66	1本	7,080
T-CS-50		500	11.57	1本	7,680
T-CS-60		600	13.60	1本	8,350
T-CS-70		700	14.71	1本	8,980
T-CS-80		800	15.72	1本	9,880
T-CS-100		1000	17.94	1本	11,150
溶融亜鉛メッキ製	型番	幅(W)	単重(kg)	販売単位	標準価格
	Z-CS-20	200	9.96	1本	6,890
	Z-CS-30	300	10.97	1本	7,690
	Z-CS-40	400	12.08	1本	8,490
	Z-CS-50	500	13.09	1本	9,190
	Z-CS-60	600	14.20	1本	10,090
	Z-CS-70	700	15.21	1本	10,990
	Z-CS-80	800	16.32	1本	11,390
Z-CS-100	1000	18.45	1本	13,190	
高耐食性鋼板	型番	幅(W)	単重(kg)	販売単位	標準価格
	K-CS-20	200	9.94	1本	6,160
	K-CS-30	300	10.95	1本	6,860
	K-CS-40	400	12.06	1本	7,560
	K-CS-50	500	13.06	1本	8,260
	K-CS-60	600	14.17	1本	8,960
	K-CS-70	700	15.18	1本	9,660
	K-CS-80	800	16.29	1本	10,660
K-CS-100	1000	18.41	1本	12,060	
ステンレス	型番	幅(W)	単重(kg)	販売単位	標準価格
	S-CS-20	200	7.70	1本	20,190
	S-CS-30	300	8.51	1本	21,190
	S-CS-40	400	9.32	1本	21,530
	S-CS-50	500	10.13	1本	22,870
	S-CS-60	600	10.94	1本	23,930
	S-CS-70	700	11.75	1本	26,810
	S-CS-80	800	12.55	1本	30,550
S-CS-100	1000	14.17	1本	33,590	

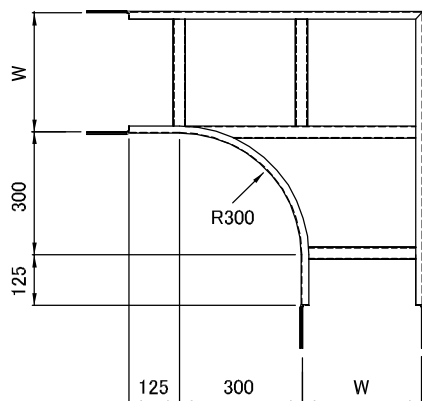
\*本製品は、別途接続用ボルト・ナットが必要です。(P156 型番BN8)

◆ L型ラック (BNS)



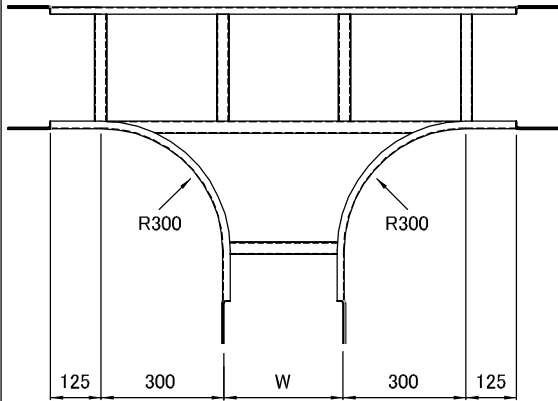
	溶融亜鉛メッキ製					ステンレス				
	型番	幅(W)	単重(kg)	販売単位	標準価格	型番	幅(W)	単重(kg)	販売単位	標準価格
塗装	T-CSL-20	200	3.28	1本	4,240	Z-CSL-20	200	3.49	1本	4,690
	T-CSL-30	300	3.89	1本	4,730	Z-CSL-30	300	4.09	1本	5,190
	T-CSL-40	400	4.50	1本	5,270	Z-CSL-40	400	4.80	1本	5,740
	T-CSL-50	500	5.10	1本	5,780	Z-CSL-50	500	5.41	1本	6,190
	T-CSL-60	600	5.71	1本	6,320	Z-CSL-60	600	6.01	1本	6,790
	T-CSL-70	700	6.52	1本	6,780	Z-CSL-70	700	7.07	1本	7,290
	T-CSL-80	800	7.73	1本	7,780	Z-CSL-80	800	8.14	1本	8,890
	T-CSL-100	1000	7.93	1本	8,780	Z-CSL-100	1000	10.26	1本	9,890
	高耐食性鋼板	K-CSL-20	200	3.48	1本	4,460	S-CSL-20	200	2.75	1本
K-CSL-30		300	4.08	1本	4,960	S-CSL-30	300	3.22	1本	13,190
K-CSL-40		400	4.79	1本	5,460	S-CSL-40	400	3.69	1本	14,290
K-CSL-50		500	5.39	1本	5,860	S-CSL-50	500	4.15	1本	15,390
K-CSL-60		600	5.99	1本	6,460	S-CSL-60	600	4.62	1本	16,590
K-CSL-70		700	7.05	1本	7,160	S-CSL-70	700	5.41	1本	17,790
K-CSL-80		800	8.12	1本	8,460	S-CSL-80	800	6.25	1本	20,190
K-CSL-100		1000	10.23	1本	9,660	S-CSL-100	1000	7.23	1本	22,490

◆ 外直角L型ラック (BNS)



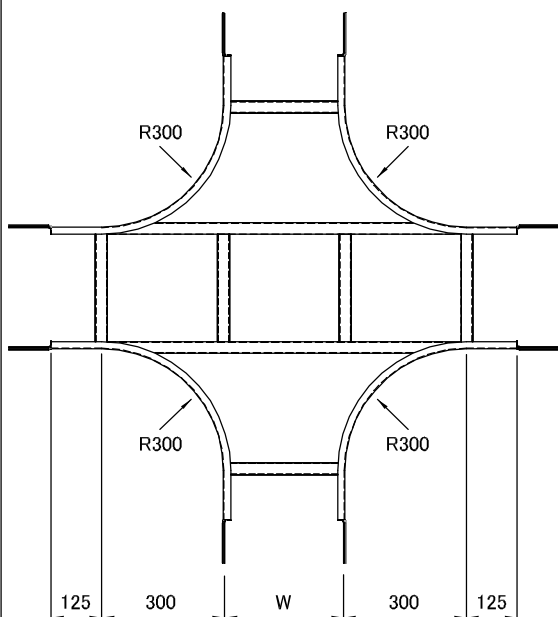
	溶融亜鉛メッキ製					ステンレス				
	型番	幅(W)	単重(kg)	販売単位	標準価格	型番	幅(W)	単重(kg)	販売単位	標準価格
塗装	T-CSLA-20	200	3.18	1本	4,530	Z-CSLA-20	200	3.69	1本	5,050
	T-CSLA-30	300	3.79	1本	5,130	Z-CSLA-30	300	4.40	1本	5,590
	T-CSLA-40	400	5.00	1本	5,770	Z-CSLA-40	400	5.41	1本	6,390
	T-CSLA-50	500	5.71	1本	6,380	Z-CSLA-50	500	6.21	1本	7,090
	T-CSLA-60	600	6.32	1本	7,060	Z-CSLA-60	600	6.92	1本	7,790
	T-CSLA-70	700	7.83	1本	7,680	Z-CSLA-70	700	7.83	1本	8,390
	T-CSLA-80	800	8.94	1本	8,580	Z-CSLA-80	800	9.35	1本	10,190
	T-CSLA-100	1000	10.20	1本	9,880	Z-CSLA-100	1000	10.66	1本	11,490
	高耐食性鋼板	K-CSLA-20	200	3.68	1本	4,820	S-CSLA-20	200	3.12	1本
K-CSLA-30		300	4.39	1本	5,500	S-CSLA-30	300	3.64	1本	15,190
K-CSLA-40		400	5.39	1本	6,160	S-CSLA-40	400	4.61	1本	16,890
K-CSLA-50		500	6.19	1本	6,860	S-CSLA-50	500	5.23	1本	18,690
K-CSLA-60		600	6.90	1本	7,560	S-CSLA-60	600	5.82	1本	19,690
K-CSLA-70		700	7.81	1本	8,260	S-CSLA-70	700	6.11	1本	20,690
K-CSLA-80		800	9.32	1本	9,260	S-CSLA-80	800	7.82	1本	26,290
K-CSLA-100		1000	10.63	1本	10,660	S-CSLA-100	1000	8.14	1本	28,290

### ◆ T型ラック BNS



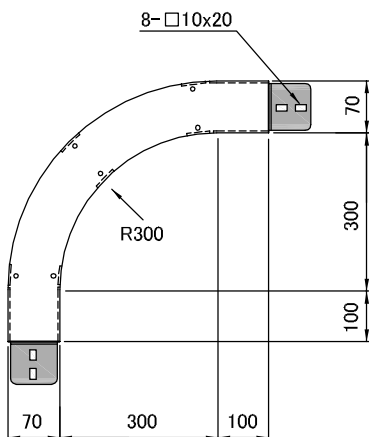
塗装	溶融亜鉛メッキ製					ステンレス				
	型番	幅(W)	単重(kg)	販売単位	標準価格	型番	幅(W)	単重(kg)	販売単位	標準価格
高耐食性鋼板	T-CST-20	200	5.10	1本	5,480	Z-CST-20	200	5.41	1本	6,090
	T-CST-30	300	5.81	1本	5,980	Z-CST-30	300	6.11	1本	6,690
	T-CST-40	400	6.92	1本	6,480	Z-CST-40	400	7.33	1本	7,590
	T-CST-50	500	7.83	1本	7,060	Z-CST-50	500	8.24	1本	8,190
	T-CST-60	600	8.64	1本	7,580	Z-CST-60	600	9.15	1本	8,890
	T-CST-70	700	9.96	1本	8,080	Z-CST-70	700	10.51	1本	9,590
	T-CST-80	800	11.27	1本	10,180	Z-CST-80	800	11.88	1本	11,490
	T-CST-100	1000	13.80	1本	11,380	Z-CST-100	1000	13.24	1本	12,990
	K-CST-20	200	5.39	1本	5,960	S-CST-20	200	4.30	1本	20,190
	K-CST-30	300	6.09	1本	6,560	S-CST-30	300	4.88	1本	21,590
K-CST-40	400	7.31	1本	7,160	S-CST-40	400	5.96	1本	23,560	
K-CST-50	500	8.22	1本	7,560	S-CST-50	500	7.05	1本	24,590	
K-CST-60	600	9.12	1本	8,160	S-CST-60	600	7.29	1本	25,990	
K-CST-70	700	10.48	1本	8,760	S-CST-70	700	8.44	1本	27,390	
K-CST-80	800	11.84	1本	10,360	S-CST-80	800	9.43	1本	33,890	
K-CST-100	1000	13.20	1本	11,460	S-CST-100	1000	11.37	1本	36,890	

### ◆ X型ラック BNS



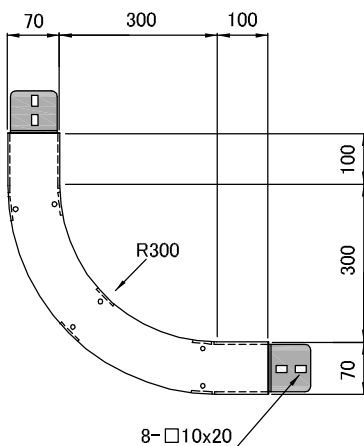
塗装	溶融亜鉛メッキ製					ステンレス				
	型番	幅(W)	単重(kg)	販売単位	標準価格	型番	幅(W)	単重(kg)	販売単位	標準価格
高耐食性鋼板	T-CSX-20	200	6.52	1本	6,980	Z-CSX-20	200	6.92	1本	8,890
	T-CSX-30	300	7.33	1本	7,780	Z-CSX-30	300	7.73	1本	9,690
	T-CSX-40	400	8.54	1本	8,580	Z-CSX-40	400	9.05	1本	10,690
	T-CSX-50	500	9.55	1本	9,380	Z-CSX-50	500	10.06	1本	11,990
	T-CSX-60	600	10.46	1本	10,180	Z-CSX-60	600	11.07	1本	13,190
	T-CSX-70	700	11.83	1本	10,880	Z-CSX-70	700	12.48	1本	14,390
	T-CSX-80	800	13.19	1本	11,880	Z-CSX-80	800	13.90	1本	15,490
	T-CSX-100	1000	15.92	1本	13,480	Z-CSX-100	1000	16.73	1本	18,690
	K-CSX-20	200	6.90	1本	7,660	S-CSX-20	200	6.29	1本	30,490
	K-CSX-30	300	7.71	1本	8,560	S-CSX-30	300	6.92	1本	31,390
K-CSX-40	400	9.02	1本	9,360	S-CSX-40	400	8.21	1本	33,290	
K-CSX-50	500	10.03	1本	10,160	S-CSX-50	500	8.93	1本	34,490	
K-CSX-60	600	11.04	1本	11,060	S-CSX-60	600	9.67	1本	34,890	
K-CSX-70	700	12.44	1本	11,960	S-CSX-70	700	10.87	1本	36,890	
K-CSX-80	800	13.86	1本	12,860	S-CSX-80	800	12.08	1本	44,890	
K-CSX-100	1000	16.68	1本	14,660	S-CSX-100	1000	14.71	1本	47,890	

◆ OS-1型ラック **BNS**



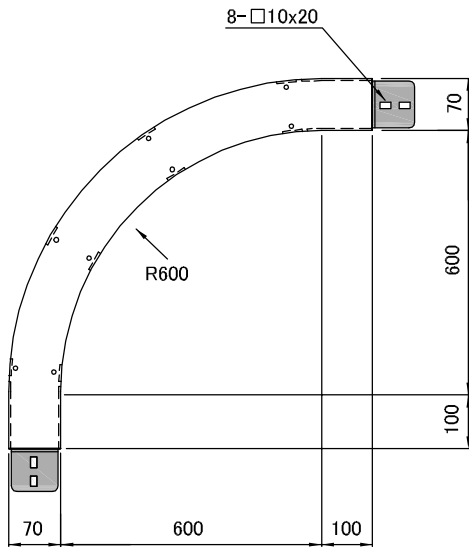
	溶融亜鉛メッキ製					ステンレス					
	型番	幅(W)	単重(kg)	販売単位	標準価格	型番	幅(W)	単重(kg)	販売単位	標準価格	
塗装	T-CSO-20	200	2.79	1本	5,600	Z-CSO-20	200	2.95	1本	6,200	
	T-CSO-30	300	3.11	1本	5,900	Z-CSO-30	300	3.27	1本	6,600	
	T-CSO-40	400	3.43	1本	6,400	Z-CSO-40	400	3.60	1本	6,900	
	T-CSO-50	500	3.76	1本	6,600	Z-CSO-50	500	4.00	1本	7,400	
	T-CSO-60	600	4.25	1本	6,900	Z-CSO-60	600	4.49	1本	7,800	
	T-CSO-70	700	4.65	1本	7,400	Z-CSO-70	700	4.85	1本	8,200	
	T-CSO-80	800	5.06	1本	7,900	Z-CSO-80	800	5.06	1本	8,600	
	T-CSO-100	1000	5.86	1本	8,600	Z-CSO-100	1000	5.62	1本	9,500	
	高耐食性鋼板	K-CSO-20	200	2.94	1本	5,900	S-CSO-20	200	2.59	1本	8,600
		K-CSO-30	300	3.26	1本	6,300	S-CSO-30	300	2.86	1本	9,200
K-CSO-40		400	3.59	1本	6,700	S-CSO-40	400	3.11	1本	9,900	
K-CSO-50		500	3.99	1本	7,000	S-CSO-50	500	3.37	1本	10,600	
K-CSO-60		600	4.47	1本	7,400	S-CSO-60	600	3.63	1本	11,200	
K-CSO-70		700	4.83	1本	7,800	S-CSO-70	700	3.96	1本	11,900	
K-CSO-80		800	5.04	1本	8,300	S-CSO-80	800	4.14	1本	12,600	
K-CSO-100		1000	5.60	1本	9,100	S-CSO-100	1000	4.79	1本	13,900	

◆ IS-1型ラック **BNS**



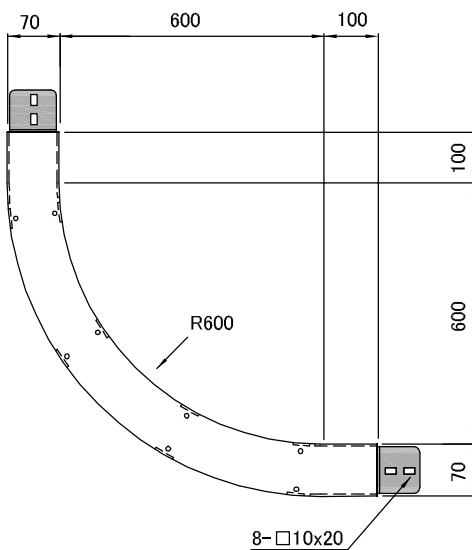
	溶融亜鉛メッキ製					ステンレス					
	型番	幅(W)	単重(kg)	販売単位	標準価格	型番	幅(W)	単重(kg)	販売単位	標準価格	
塗装	T-CSI-20	200	2.79	1本	5,600	Z-CSI-20	200	2.95	1本	6,200	
	T-CSI-30	300	3.11	1本	5,900	Z-CSI-30	300	3.27	1本	6,600	
	T-CSI-40	400	3.43	1本	6,400	Z-CSI-40	400	3.60	1本	6,900	
	T-CSI-50	500	3.76	1本	6,600	Z-CSI-50	500	4.00	1本	7,400	
	T-CSI-60	600	4.25	1本	6,900	Z-CSI-60	600	4.49	1本	7,800	
	T-CSI-70	700	4.65	1本	7,400	Z-CSI-70	700	4.85	1本	8,200	
	T-CSI-80	800	5.06	1本	7,900	Z-CSI-80	800	5.06	1本	8,600	
	T-CSI-100	1000	5.86	1本	8,600	Z-CSI-100	1000	5.62	1本	9,500	
	高耐食性鋼板	K-CSI-20	200	2.94	1本	5,900	S-CSI-20	200	2.59	1本	8,600
		K-CSI-30	300	3.26	1本	6,300	S-CSI-30	300	2.86	1本	9,200
K-CSI-40		400	3.59	1本	6,700	S-CSI-40	400	3.11	1本	9,900	
K-CSI-50		500	3.99	1本	7,000	S-CSI-50	500	3.37	1本	10,600	
K-CSI-60		600	4.47	1本	7,400	S-CSI-60	600	3.63	1本	11,200	
K-CSI-70		700	4.83	1本	7,800	S-CSI-70	700	3.96	1本	11,900	
K-CSI-80		800	5.04	1本	8,300	S-CSI-80	800	4.14	1本	12,600	
K-CSI-100		1000	5.60	1本	9,100	S-CSI-100	1000	4.79	1本	13,900	

### ◆ OS-2型ラック BNS



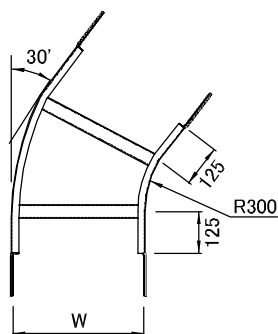
塗装	型番	幅(W)	単重(kg)	販売単位	標準価格	溶融亜鉛メッキ製	型番	幅(W)	単重(kg)	販売単位	標準価格
	T-CSOA-20	200	3.49	1本	6,980		Z-CSOA-20	200	3.69	1本	7,790
T-CSOA-30	300	3.89	1本	7,380	Z-CSOA-30	300	4.09	1本	8,290		
T-CSOA-40	400	4.29	1本	7,980	Z-CSOA-40	400	4.50	1本	8,690		
T-CSOA-50	500	4.70	1本	8,280	Z-CSOA-50	500	5.00	1本	9,190		
T-CSOA-60	600	5.31	1本	8,680	Z-CSOA-60	600	5.61	1本	9,690		
T-CSOA-70	700	5.81	1本	9,180	Z-CSOA-70	700	6.06	1本	10,190		
T-CSOA-80	800	6.32	1本	9,880	Z-CSOA-80	800	6.32	1本	10,790		
T-CSOA-100	1000	7.33	1本	10,780	Z-CSOA-100	1000	7.02	1本	11,890		
高耐食性鋼板	型番	幅(W)	単重(kg)	販売単位	標準価格	ステンレス	型番	幅(W)	単重(kg)	販売単位	標準価格
	K-CSOA-20	200	3.68	1本	7,160		S-CSOA-20	200	3.24	1本	10,690
K-CSOA-30	300	4.08	1本	7,660	S-CSOA-30	300	3.57	1本	11,490		
K-CSOA-40	400	4.49	1本	8,160	S-CSOA-40	400	3.89	1本	12,390		
K-CSOA-50	500	4.99	1本	8,560	S-CSOA-50	500	4.21	1本	13,190		
K-CSOA-60	600	5.59	1本	8,960	S-CSOA-60	600	4.54	1本	13,990		
K-CSOA-70	700	6.04	1本	9,480	S-CSOA-70	700	4.95	1本	14,890		
K-CSOA-80	800	6.30	1本	10,160	S-CSOA-80	800	5.18	1本	15,690		
K-CSOA-100	1000	7.00	1本	11,260	S-CSOA-100	1000	5.99	1本	17,390		

### ◆ IS-2型ラック BNS



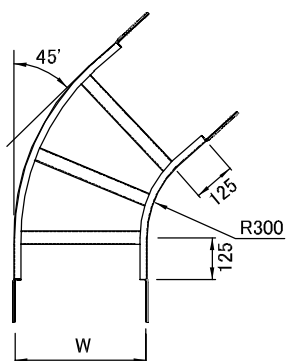
塗装	型番	幅(W)	単重(kg)	販売単位	標準価格	溶融亜鉛メッキ製	型番	幅(W)	単重(kg)	販売単位	標準価格
	T-CSIA-20	200	3.49	1本	6,980		Z-CSIA-20	200	3.69	1本	7,790
T-CSIA-30	300	3.89	1本	7,380	Z-CSIA-30	300	4.09	1本	8,290		
T-CSIA-40	400	4.29	1本	7,980	Z-CSIA-40	400	4.50	1本	8,690		
T-CSIA-50	500	4.70	1本	8,280	Z-CSIA-50	500	5.00	1本	9,190		
T-CSIA-60	600	5.31	1本	8,680	Z-CSIA-60	600	5.61	1本	9,690		
T-CSIA-70	700	5.81	1本	9,180	Z-CSIA-70	700	6.06	1本	10,190		
T-CSIA-80	800	6.32	1本	9,880	Z-CSIA-80	800	6.32	1本	10,790		
T-CSIA-100	1000	7.33	1本	10,780	Z-CSIA-100	1000	7.02	1本	11,890		
高耐食性鋼板	型番	幅(W)	単重(kg)	販売単位	標準価格	ステンレス	型番	幅(W)	単重(kg)	販売単位	標準価格
	K-CSIA-20	200	3.68	1本	7,160		S-CSIA-20	200	3.24	1本	10,690
K-CSIA-30	300	4.08	1本	7,660	S-CSIA-30	300	3.57	1本	11,490		
K-CSIA-40	400	4.49	1本	8,160	S-CSIA-40	400	3.89	1本	12,390		
K-CSIA-50	500	4.99	1本	8,560	S-CSIA-50	500	4.21	1本	13,190		
K-CSIA-60	600	5.59	1本	8,960	S-CSIA-60	600	4.54	1本	13,990		
K-CSIA-70	700	6.04	1本	9,480	S-CSIA-70	700	4.95	1本	14,890		
K-CSIA-80	800	6.30	1本	10,160	S-CSIA-80	800	5.18	1本	15,690		
K-CSIA-100	1000	7.00	1本	11,260	S-CSIA-100	1000	5.99	1本	17,390		

◆ 水平ベントラック 30' BNS



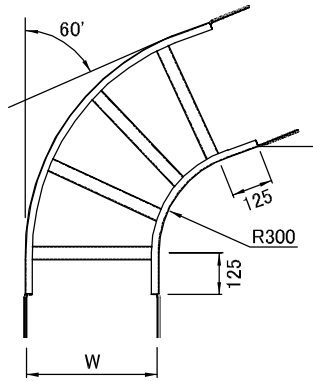
塗装	溶融亜鉛メッキ製					ステンレス				
	型番	幅(W)	単重(kg)	販売単位	標準価格	型番	幅(W)	単重(kg)	販売単位	標準価格
塗装	T-CSL30-20	200	1.87	1本	3,580	Z-CSL30-20	200	1.97	1本	4,080
	T-CSL30-30	300	2.17	1本	3,880	Z-CSL30-30	300	2.27	1本	4,490
	T-CSL30-40	400	2.37	1本	4,280	Z-CSL30-40	400	2.58	1本	4,690
	T-CSL30-50	500	2.68	1本	4,680	Z-CSL30-50	500	2.88	1本	5,190
	T-CSL30-60	600	2.98	1本	5,080	Z-CSL30-60	600	3.18	1本	5,490
	T-CSL30-70	700	3.69	1本	5,480	Z-CSL30-70	700	3.94	1本	5,890
	T-CSL30-80	800	4.40	1本	5,980	Z-CSL30-80	800	4.70	1本	6,990
	T-CSL30-100	1000	5.81	1本	6,780	Z-CSL30-100	1000	6.27	1本	7,790
	高耐食性鋼板	K-CSL30-20	200	1.96	1本	3,660	S-CSL30-20	200	1.77	1本
K-CSL30-30		300	2.26	1本	3,860	S-CSL30-30	300	1.98	1本	7,790
K-CSL30-40		400	2.57	1本	4,560	S-CSL30-40	400	2.19	1本	8,290
K-CSL30-50		500	2.87	1本	4,960	S-CSL30-50	500	2.39	1本	8,790
K-CSL30-60		600	3.17	1本	5,460	S-CSL30-60	600	2.61	1本	9,390
K-CSL30-70		700	3.93	1本	5,960	S-CSL30-70	700	2.83	1本	9,990
K-CSL30-80		800	4.69	1本	6,660	S-CSL30-80	800	2.98	1本	11,890
K-CSL30-100		1000	6.25	1本	6,840	S-CSL30-100	1000	3.38	1本	13,990

◆ 水平ベントラック 45' BNS



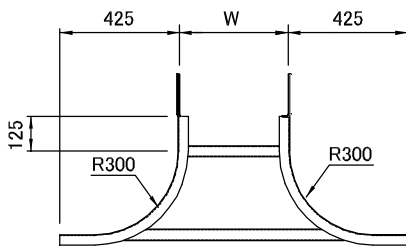
塗装	溶融亜鉛メッキ製					ステンレス				
	型番	幅(W)	単重(kg)	販売単位	標準価格	型番	幅(W)	単重(kg)	販売単位	標準価格
塗装	T-CSL45-20	200	2.27	1本	3,780	Z-CSL45-20	200	2.37	1本	4,490
	T-CSL45-30	300	2.78	1本	4,380	Z-CSL45-30	300	2.98	1本	5,090
	T-CSL45-40	400	3.18	1本	4,680	Z-CSL45-40	400	3.38	1本	5,590
	T-CSL45-50	500	3.59	1本	5,080	Z-CSL45-50	500	3.79	1本	6,090
	T-CSL45-60	600	3.99	1本	5,480	Z-CSL45-60	600	4.19	1本	6,590
	T-CSL45-70	700	4.90	1本	5,880	Z-CSL45-70	700	5.05	1本	7,190
	T-CSL45-80	800	5.61	1本	6,680	Z-CSL45-80	800	5.91	1本	8,290
	T-CSL45-100	1000	7.23	1本	7,480	Z-CSL45-100	1000	7.63	1本	9,390
	高耐食性鋼板	K-CSL45-20	200	2.36	1本	4,060	S-CSL45-20	200	2.26	1本
K-CSL45-30		300	2.97	1本	4,560	S-CSL45-30	300	2.58	1本	10,290
K-CSL45-40		400	3.37	1本	5,060	S-CSL45-40	400	2.89	1本	10,890
K-CSL45-50		500	3.78	1本	5,460	S-CSL45-50	500	3.20	1本	11,590
K-CSL45-60		600	4.18	1本	6,060	S-CSL45-60	600	3.52	1本	12,290
K-CSL45-70		700	5.03	1本	6,660	S-CSL45-70	700	3.84	1本	12,890
K-CSL45-80		800	5.89	1本	7,560	S-CSL45-80	800	4.14	1本	13,590
K-CSL45-100		1000	7.61	1本	8,760	S-CSL45-100	1000	4.95	1本	14,990

### ◆ 水平ベントラック 60° BNS



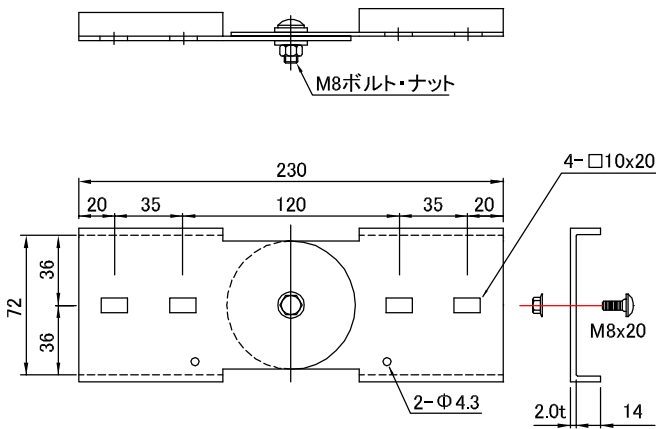
	溶融亜鉛メッキ製					ステンレス				
	型番	幅(W)	単重(kg)	販売単位	標準価格	型番	幅(W)	単重(kg)	販売単位	標準価格
塗装	T-CSL60-20	200	2.58	1本	3,980	Z-CSL60-20	200	2.78	1本	4,790
	T-CSL60-30	300	2.98	1本	4,580	Z-CSL60-30	300	3.18	1本	5,390
	T-CSL60-40	400	3.49	1本	5,080	Z-CSL60-40	400	3.69	1本	5,940
	T-CSL60-50	500	3.89	1本	5,480	Z-CSL60-50	500	4.09	1本	6,490
	T-CSL60-60	600	4.29	1本	5,880	Z-CSL60-60	600	4.50	1本	6,990
	T-CSL60-70	700	5.10	1本	6,330	Z-CSL60-70	700	5.41	1本	7,690
	T-CSL60-80	800	6.01	1本	6,980	Z-CSL60-80	800	6.32	1本	8,890
	T-CSL60-100	1000	7.37	1本	7,980	Z-CSL60-100	1000	8.14	1本	9,990
	高耐食性鋼板	K-CSL60-20	200	2.77	1本	4,360	S-CSL60-20	200	2.45	1本
K-CSL60-30		300	3.17	1本	4,860	S-CSL60-30	300	2.79	1本	10,590
K-CSL60-40		400	3.68	1本	5,410	S-CSL60-40	400	3.13	1本	11,390
K-CSL60-50		500	4.08	1本	5,860	S-CSL60-50	500	3.46	1本	12,190
K-CSL60-60		600	4.49	1本	6,360	S-CSL60-60	600	3.81	1本	13,090
K-CSL60-70		700	5.39	1本	6,960	S-CSL60-70	700	4.14	1本	13,890
K-CSL60-80		800	6.30	1本	8,160	S-CSL60-80	800	4.38	1本	16,240
K-CSL60-100		1000	8.12	1本	9,360	S-CSL60-100	1000	4.97	1本	17,890

### ◆ 特殊T型分岐 BNS



	溶融亜鉛メッキ製					ステンレス				
	型番	幅(W)	単重(kg)	販売単位	標準価格	型番	幅(W)	単重(kg)	販売単位	標準価格
塗装	T-CSTA-20	200	3.20	1本	3,270	Z-CSTA-20	200	3.30	1本	3,890
	T-CSTA-30	300	3.40	1本	3,580	Z-CSTA-30	300	3.60	1本	3,990
	T-CSTA-40	400	3.60	1本	3,920	Z-CSTA-40	400	3.80	1本	4,390
	T-CSTA-50	500	3.80	1本	4,180	Z-CSTA-50	500	4.00	1本	4,690
	T-CSTA-60	600	4.00	1本	4,550	Z-CSTA-60	600	4.20	1本	4,990
	T-CSTA-70	700	4.60	1本	4,870	Z-CSTA-70	700	4.80	1本	5,290
	T-CSTA-80	800	5.00	1本	5,180	Z-CSTA-80	800	5.20	1本	5,690
	T-CSTA-100	1000	5.50	1本	5,880	Z-CSTA-100	1000	5.70	1本	6,290
	高耐食性鋼板	K-CSTA-20	200	3.29	1本	3,560	S-CSTA-20	200	2.30	1本
K-CSTA-30		300	3.59	1本	3,860	S-CSTA-30	300	2.50	1本	10,290
K-CSTA-40		400	3.79	1本	4,260	S-CSTA-40	400	2.60	1本	10,590
K-CSTA-50		500	3.99	1本	4,660	S-CSTA-50	500	2.80	1本	10,890
K-CSTA-60		600	4.19	1本	4,860	S-CSTA-60	600	3.00	1本	11,090
K-CSTA-70		700	4.79	1本	5,160	S-CSTA-70	700	3.60	1本	11,390
K-CSTA-80		800	5.18	1本	5,560	S-CSTA-80	800	3.80	1本	12,390
K-CSTA-100		1000	5.68	1本	6,260	S-CSTA-100	1000	5.60	1本	13,090

## ◆上下自在金具

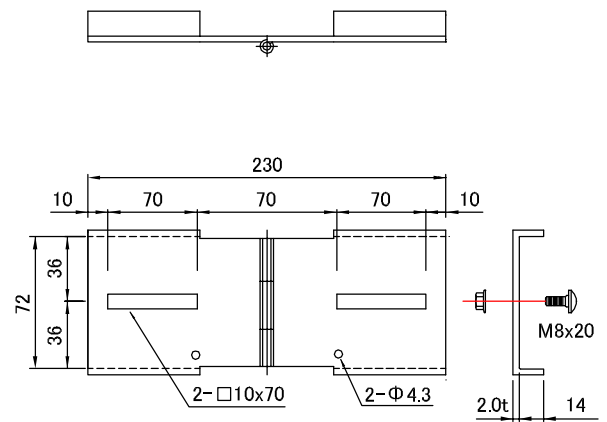


角根丸頭ボルト・ナット 4組含む  
電氣的接続には、P157アースボンド線が必要となります。

梱包・小箱  
10

表面処理	型番	標準価格	販売単位
塗装仕上(塗装色 5Y7/1)	T-SV	620	1個(片側)
溶融亜鉛メッキ仕上	Z-SV	770	1個(片側)
高耐食性鋼板製	K-SV	700	1個(片側)
ステンレス(SUS304)製	S-SV	1,300	1個(片側)

## ◆水平自在金具

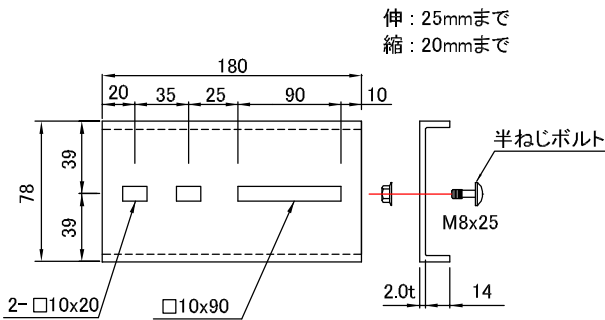


角根丸頭ボルト・ナット 4組含む  
電氣的接続には、P157アースボンド線が必要となります。

梱包・小箱  
10

表面処理	型番	標準価格	販売単位
塗装仕上(塗装色 5Y7/1)	T-SH	650	1個(片側)
溶融亜鉛メッキ仕上	Z-SH	770	1個(片側)
高耐食性鋼板製	K-SH	750	1個(片側)
ステンレス(SUS304)製	S-SH	1,700	1個(片側)

## ◆伸縮金具



伸：25mmまで  
縮：20mmまで

\*共用部品については(P39-P46)をご参照ください。  
\*アースボンド線については(P157)をご参照ください。

半ねじボルト(ボルト・ナット・平座金付)は、  
別途購入になります。(P157 型番 HTB8(M8x25)参照)  
電氣的接続には、P157アースボンド線が必要となります。

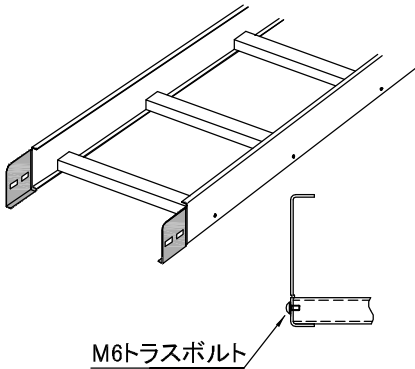
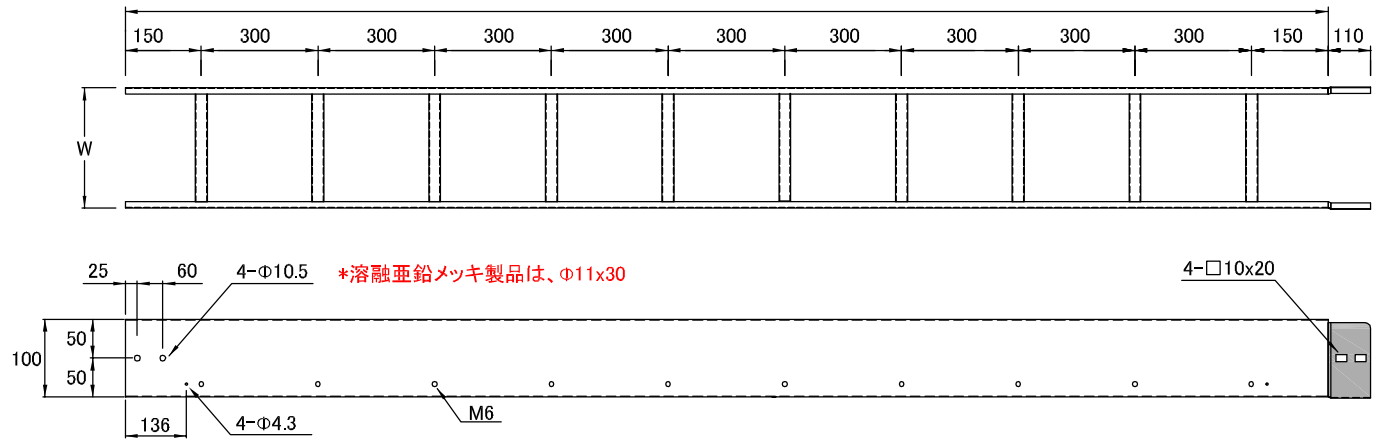
梱包・小箱  
10

表面処理	型番	標準価格	販売単位
塗装仕上(塗装色 5Y7/1)	T-SE	940	1個(片側)
溶融亜鉛メッキ仕上	Z-SE	1,460	1個(片側)
高耐食性鋼板製	K-SE	1,300	1個(片側)
ステンレス(SUS304)製	S-SE	1,800	1個(片側)

\*注意：接続は、ラックの内側から取付、接続金具を介して外側からフランジナットで締め付けてください。

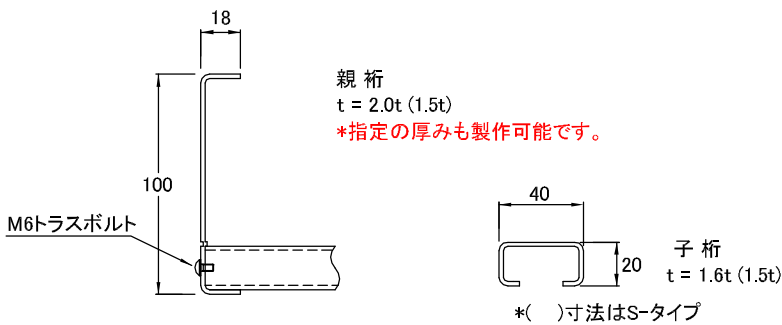


## ◆ 直線ラック BNS



\*参考図(CMタイプ)

タイプ	ボルトの表面処理又は材質
T - タイプ	三価クロムメッキ(組立式)
Z - タイプ	———— (溶接仕上げ)
K - タイプ	ステンレス(組立式)
S - タイプ	ステンレス(組立式)

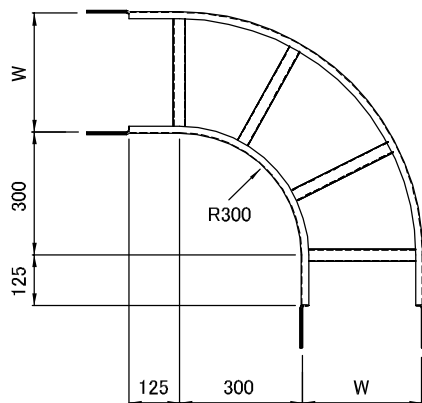


タイプ	表面処理
T - タイプ	塗装仕上(塗装色 5Y7/1)
Z - タイプ	溶融亜鉛メッキ仕上
K - タイプ	高耐食性鋼板製
S - タイプ	ステンレス(SUS304)製

種類	型番	幅(W)	単重(kg)	販売単位	標準価格
塗装	T-CM-20	200	15.41	1本	9,490
	T-CM-30	300	15.98	1本	10,080
	T-CM-40	400	17.12	1本	10,760
	T-CM-50	500	19.11	1本	11,450
	T-CM-60	600	20.25	1本	12,230
	T-CM-70	700	21.49	1本	13,310
	T-CM-80	800	22.63	1本	14,290
	T-CM-100	1000	24.62	1本	16,060
溶融亜鉛メッキ製	Z-CM-20	200	16.67	1本	12,230
	Z-CM-30	300	17.35	1本	12,920
	Z-CM-40	400	18.53	1本	13,610
	Z-CM-50	500	20.68	1本	14,700
	Z-CM-60	600	21.96	1本	15,480
	Z-CM-70	700	23.33	1本	16,560
	Z-CM-80	800	24.51	1本	17,450
	Z-CM-100	1000	27.05	1本	19,420
高耐食性鋼板	K-CM-20	200	16.64	1本	10,860
	K-CM-30	300	17.32	1本	11,500
	K-CM-40	400	18.49	1本	12,190
	K-CM-50	500	20.64	1本	13,100
	K-CM-60	600	21.92	1本	13,900
	K-CM-70	700	23.28	1本	14,900
	K-CM-80	800	24.46	1本	15,870
	K-CM-100	1000	27.00	1本	17,740
ステンレス	S-CM-20	200	12.34	1本	26,150
	S-CM-30	300	13.40	1本	27,150
	S-CM-40	400	14.47	1本	28,150
	S-CM-50	500	15.54	1本	29,040
	S-CM-60	600	16.61	1本	30,540
	S-CM-70	700	17.67	1本	32,140
	S-CM-80	800	18.74	1本	37,030
	S-CM-100	1000	20.87	1本	41,120

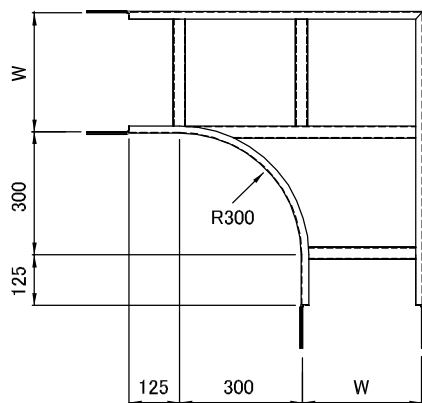
\*本製品は、別途接続用ボルト・ナットが必要です。(P156 型番BN8)

◆ L型ラック (BNS)



	溶融亜鉛メッキ製					ステンレス				
	型番	幅(W)	単重(kg)	販売単位	標準価格	型番	幅(W)	単重(kg)	販売単位	標準価格
塗装	T-CML-20	200	5.24	1本	6,810	Z-CML-20	200	5.69	1本	8,090
	T-CML-30	300	5.81	1本	7,610	Z-CML-30	300	6.28	1本	8,730
	T-CML-40	400	6.57	1本	8,410	Z-CML-40	400	7.16	1本	9,670
	T-CML-50	500	8.47	1本	9,000	Z-CML-50	500	9.22	1本	9,960
	T-CML-60	600	9.42	1本	9,690	Z-CML-60	600	10.20	1本	10,850
	T-CML-70	700	10.47	1本	10,770	Z-CML-70	700	11.37	1本	11,730
	T-CML-80	800	11.42	1本	11,460	Z-CML-80	800	12.35	1本	12,620
	T-CML-100	1000	13.51	1本	13,020	Z-CML-100	1000	14.61	1本	14,200
	高耐食性鋼板	K-CML-20	200	5.67	1本	7,450	S-CML-20	200	4.65	1本
K-CML-30		300	6.26	1本	8,170	S-CML-30	300	5.32	1本	15,170
K-CML-40		400	7.14	1本	9,040	S-CML-40	400	5.98	1本	16,470
K-CML-50		500	9.19	1本	9,480	S-CML-50	500	6.83	1本	19,160
K-CML-60		600	10.17	1本	10,270	S-CML-60	600	8.02	1本	20,860
K-CML-70		700	11.34	1本	11,250	S-CML-70	700	8.81	1本	22,560
K-CML-80		800	12.31	1本	12,040	S-CML-80	800	9.59	1本	24,050
K-CML-100		1000	14.57	1本	13,610	S-CML-100	1000	11.15	1本	27,150

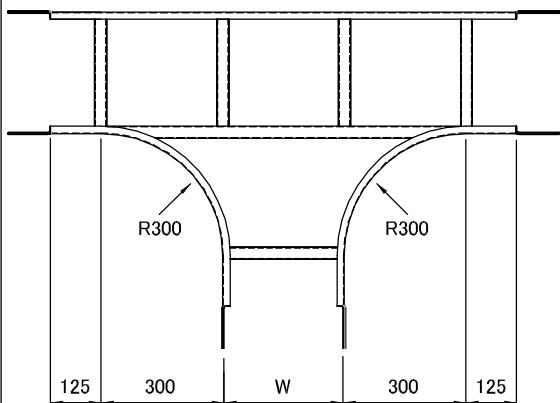
◆ 外直角L型ラック (BNS)



	溶融亜鉛メッキ製					ステンレス				
	型番	幅(W)	単重(kg)	販売単位	標準価格	型番	幅(W)	単重(kg)	販売単位	標準価格
塗装	T-CMLA-20	200	6.10	1本	7,520	Z-CMLA-20	200	6.67	1本	9,070
	T-CMLA-30	300	6.76	1本	8,410	Z-CMLA-30	300	7.36	1本	9,470
	T-CMLA-40	400	8.00	1本	9,390	Z-CMLA-40	400	8.73	1本	10,450
	T-CMLA-50	500	9.52	1本	9,880	Z-CMLA-50	500	10.30	1本	10,550
	T-CMLA-60	600	10.56	1本	10,570	Z-CMLA-60	600	11.47	1本	11,640
	T-CMLA-70	700	12.65	1本	11,460	Z-CMLA-70	700	13.73	1本	13,310
	T-CMLA-80	800	13.79	1本	12,470	Z-CMLA-80	800	15.00	1本	14,200
	T-CMLA-100	1000	17.69	1本	14,920	Z-CMLA-100	1000	19.21	1本	16,950
	高耐食性鋼板	K-CMLA-20	200	6.65	1本	8,300	S-CMLA-20	200	4.85	1本
K-CMLA-30		300	7.34	1本	8,940	S-CMLA-30	300	5.59	1本	20,660
K-CMLA-40		400	8.70	1本	9,920	S-CMLA-40	400	6.93	1本	21,660
K-CMLA-50		500	10.27	1本	10,220	S-CMLA-50	500	7.79	1本	22,600
K-CMLA-60		600	11.44	1本	11,100	S-CMLA-60	600	8.65	1本	24,050
K-CMLA-70		700	13.69	1本	12,490	S-CMLA-70	700	10.44	1本	27,750
K-CMLA-80		800	14.96	1本	13,440	S-CMLA-80	800	11.42	1本	31,740
K-CMLA-100		1000	19.15	1本	15,940	S-CMLA-100	1000	14.56	1本	38,830

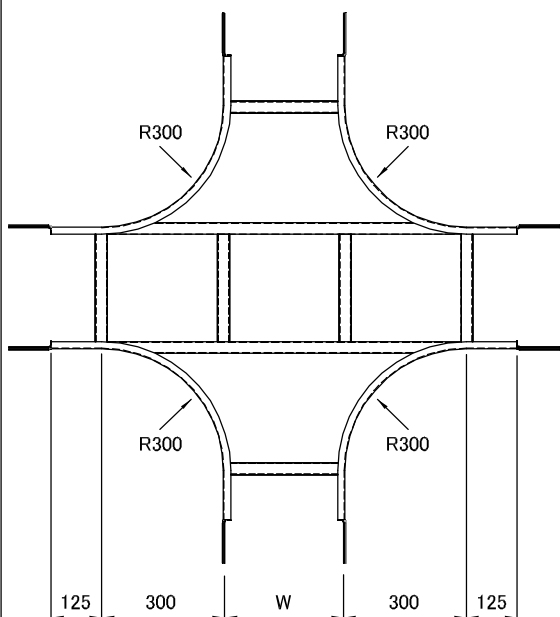
B

## ◆ T型ラック BNS



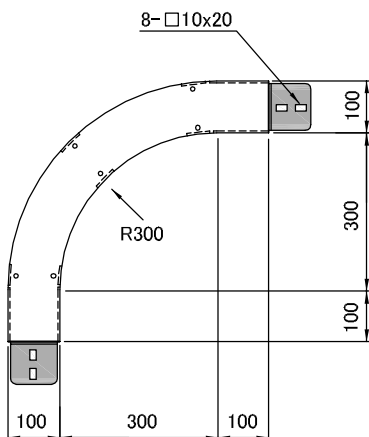
塗装	溶融亜鉛メッキ製					ステンレス				
	型番	幅(W)	単重(kg)	販売単位	標準価格	型番	幅(W)	単重(kg)	販売単位	標準価格
高耐食性鋼板	T-CMT-20	200	8.09	1本	9,390	Z-CMT-20	200	8.83	1本	9,760
	T-CMT-30	300	8.76	1本	10,080	Z-CMT-30	300	9.51	1本	10,850
	T-CMT-40	400	10.09	1本	10,770	Z-CMT-40	400	10.98	1本	11,740
	T-CMT-50	500	11.80	1本	11,350	Z-CMT-50	500	12.84	1本	12,130
	T-CMT-60	600	12.94	1本	12,330	Z-CMT-60	600	14.02	1本	13,010
	T-CMT-70	700	15.03	1本	13,700	Z-CMT-70	700	16.27	1本	14,700
	T-CMT-80	800	16.36	1本	14,880	Z-CMT-80	800	17.74	1本	15,480
	T-CMT-100	1000	20.35	1本	17,570	Z-CMT-100	1000	22.06	1本	18,230
	K-CMT-20	200	8.80	1本	9,580	S-CMT-20	200	6.55	1本	24,750
	K-CMT-30	300	9.48	1本	10,470	S-CMT-30	300	7.35	1本	26,540
K-CMT-40	400	10.95	1本	11,260	S-CMT-40	400	8.92	1本	28,250	
K-CMT-50	500	12.80	1本	11,740	S-CMT-50	500	9.06	1本	29,440	
K-CMT-60	600	13.98	1本	12,670	S-CMT-60	600	10.59	1本	31,040	
K-CMT-70	700	16.22	1本	14,200	S-CMT-70	700	12.42	1本	34,830	
K-CMT-80	800	17.69	1本	15,180	S-CMT-80	800	13.45	1本	36,610	
K-CMT-100	1000	21.99	1本	17,900	S-CMT-100	1000	16.70	1本	39,920	

## ◆ X型ラック BNS



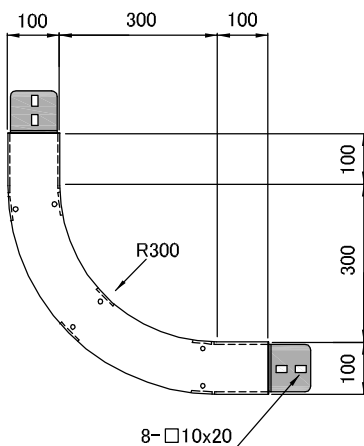
塗装	溶融亜鉛メッキ製					ステンレス				
	型番	幅(W)	単重(kg)	販売単位	標準価格	型番	幅(W)	単重(kg)	販売単位	標準価格
高耐食性鋼板	T-CMX-20	200	10.28	1本	11,350	Z-CMX-20	200	11.18	1本	13,510
	T-CMX-30	300	10.94	1本	12,330	Z-CMX-30	300	11.86	1本	13,900
	T-CMX-40	400	12.37	1本	13,270	Z-CMX-40	400	13.43	1本	15,180
	T-CMX-50	500	14.17	1本	14,290	Z-CMX-50	500	15.39	1本	15,570
	T-CMX-60	600	15.41	1本	15,220	Z-CMX-60	600	16.67	1本	16,760
	T-CMX-70	700	17.59	1本	16,970	Z-CMX-70	700	19.12	1本	18,530
	T-CMX-80	800	18.92	1本	17,970	Z-CMX-80	800	20.29	1本	19,510
	T-CMX-100	1000	23.01	1本	20,660	Z-CMX-100	1000	24.90	1本	22,570
	K-CMX-20	200	11.16	1本	12,430	S-CMX-20	200	8.64	1本	34,230
	K-CMX-30	300	11.84	1本	13,120	S-CMX-30	300	9.52	1本	35,730
K-CMX-40	400	13.40	1本	15,180	S-CMX-40	400	11.66	1本	40,120	
K-CMX-50	500	15.36	1本	15,240	S-CMX-50	500	12.09	1本	41,120	
K-CMX-60	600	16.64	1本	16,000	S-CMX-60	600	13.08	1本	42,920	
K-CMX-70	700	19.08	1本	17,750	S-CMX-70	700	15.08	1本	46,910	
K-CMX-80	800	20.25	1本	18,740	S-CMX-80	800	16.15	1本	51,600	
K-CMX-100	1000	24.85	1本	21,610	S-CMX-100	1000	19.58	1本	59,580	

◆ OS-1型ラック BNS



	溶融亜鉛メッキ製					ステンレス					
	型番	幅(W)	単重(kg)	販売単位	標準価格	型番	幅(W)	単重(kg)	販売単位	標準価格	
塗装	T-CMO-20	200	5.26	1本	8,700	Z-CMO-20	200	5.73	1本	10,300	
	T-CMO-30	300	5.86	1本	9,100	Z-CMO-30	300	6.35	1本	10,800	
	T-CMO-40	400	6.17	1本	9,500	Z-CMO-40	400	6.67	1本	11,300	
	T-CMO-50	500	6.47	1本	9,900	Z-CMO-50	500	7.06	1本	11,800	
	T-CMO-60	600	6.93	1本	10,500	Z-CMO-60	600	7.53	1本	12,300	
	T-CMO-70	700	7.31	1本	11,000	Z-CMO-70	700	7.92	1本	12,900	
	T-CMO-80	800	7.77	1本	11,500	Z-CMO-80	800	8.39	1本	13,400	
	T-CMO-100	1000	8.68	1本	12,700	Z-CMO-100	1000	9.42	1本	14,600	
	高耐食性鋼板	K-CMO-20	200	5.71	1本	9,500	S-CMO-20	200	5.14	1本	13,200
		K-CMO-30	300	6.34	1本	9,900	S-CMO-30	300	5.49	1本	13,900
K-CMO-40		400	6.65	1本	10,400	S-CMO-40	400	5.82	1本	14,900	
K-CMO-50		500	7.04	1本	10,900	S-CMO-50	500	6.17	1本	15,700	
K-CMO-60		600	7.50	1本	11,400	S-CMO-60	600	6.51	1本	16,500	
K-CMO-70		700	7.90	1本	12,000	S-CMO-70	700	6.85	1本	17,400	
K-CMO-80		800	8.37	1本	12,500	S-CMO-80	800	7.19	1本	18,300	
K-CMO-100		1000	9.38	1本	13,700	S-CMO-100	1000	7.90	1本	19,900	

◆ IS-1型ラック BNS



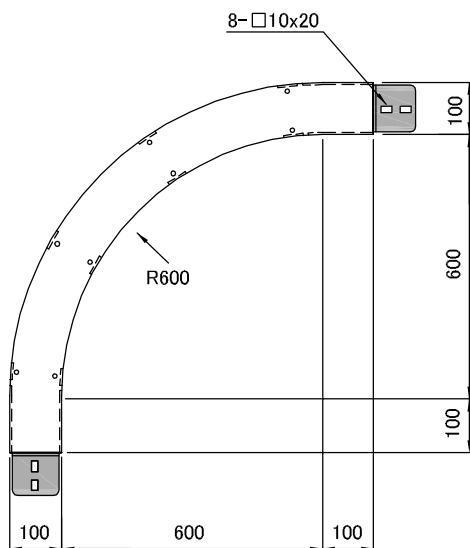
	溶融亜鉛メッキ製					ステンレス					
	型番	幅(W)	単重(kg)	販売単位	標準価格	型番	幅(W)	単重(kg)	販売単位	標準価格	
塗装	T-CMI-20	200	5.26	1本	8,700	Z-CMI-20	200	5.73	1本	10,300	
	T-CMI-30	300	5.86	1本	9,100	Z-CMI-30	300	6.35	1本	10,800	
	T-CMI-40	400	6.17	1本	9,500	Z-CMI-40	400	6.67	1本	11,300	
	T-CMI-50	500	6.47	1本	9,900	Z-CMI-50	500	7.06	1本	11,800	
	T-CMI-60	600	6.93	1本	10,500	Z-CMI-60	600	7.53	1本	12,300	
	T-CMI-70	700	7.31	1本	11,000	Z-CMI-70	700	7.92	1本	12,900	
	T-CMI-80	800	7.77	1本	11,500	Z-CMI-80	800	8.39	1本	13,400	
	T-CMI-100	1000	8.68	1本	12,700	Z-CMI-100	1000	9.42	1本	14,600	
	高耐食性鋼板	K-CMI-20	200	5.71	1本	9,500	S-CMI-20	200	5.14	1本	13,200
		K-CMI-30	300	6.34	1本	9,900	S-CMI-30	300	5.49	1本	13,900
K-CMI-40		400	6.65	1本	10,400	S-CMI-40	400	5.82	1本	14,900	
K-CMI-50		500	7.04	1本	10,900	S-CMI-50	500	6.17	1本	15,700	
K-CMI-60		600	7.50	1本	11,400	S-CMI-60	600	6.51	1本	16,500	
K-CMI-70		700	7.90	1本	12,000	S-CMI-70	700	6.85	1本	17,400	
K-CMI-80		800	8.37	1本	12,500	S-CMI-80	800	7.19	1本	18,300	
K-CMI-100		1000	9.38	1本	13,700	S-CMI-100	1000	7.90	1本	19,900	

# ケーブルラック

[CMタイプ] 100H

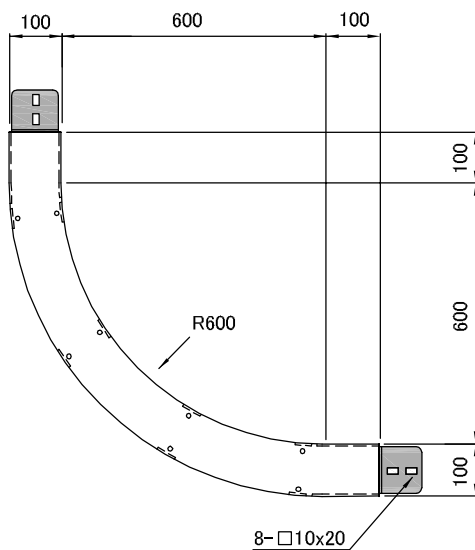
B

## ◆ OS-2型ラック BNS



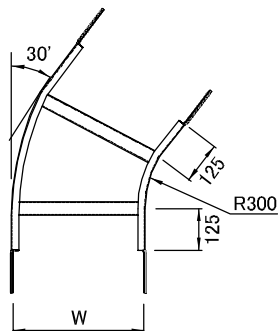
塗装	型番	幅(W)	単重(kg)	販売単位	標準価格	溶融亜鉛メッキ製	型番	幅(W)	単重(kg)	販売単位	標準価格
	T-CMOA-20	200	6.57	1本	10,840		Z-CMOA-20	200	7.16	1本	12,920
T-CMOA-30	300	7.33	1本	11,320	Z-CMOA-30	300	7.94	1本	13,510		
T-CMOA-40	400	7.71	1本	11,860	Z-CMOA-40	400	8.34	1本	14,100		
T-CMOA-50	500	8.09	1本	12,410	Z-CMOA-50	500	8.83	1本	14,770		
T-CMOA-60	600	8.66	1本	13,080	Z-CMOA-60	600	9.41	1本	15,360		
T-CMOA-70	700	9.14	1本	13,750	Z-CMOA-70	700	9.90	1本	16,070		
T-CMOA-80	800	9.71	1本	14,370	Z-CMOA-80	800	10.49	1本	16,740		
T-CMOA-100	1000	10.85	1本	15,920	Z-CMOA-100	1000	11.77	1本	18,280		
高耐食性鋼板	型番	幅(W)	単重(kg)	販売単位	標準価格	ステンレス	型番	幅(W)	単重(kg)	販売単位	標準価格
	K-CMOA-20	200	7.14	1本	11,880		S-CMOA-20	200	6.43	1本	16,530
	K-CMOA-30	300	7.92	1本	12,400		S-CMOA-30	300	6.86	1本	17,410
	K-CMOA-40	400	8.31	1本	13,000		S-CMOA-40	400	7.28	1本	18,650
	K-CMOA-50	500	8.80	1本	13,600		S-CMOA-50	500	7.71	1本	19,680
	K-CMOA-60	600	9.38	1本	14,200		S-CMOA-60	600	8.14	1本	20,720
	K-CMOA-70	700	9.87	1本	14,900		S-CMOA-70	700	8.56	1本	21,800
	K-CMOA-80	800	10.46	1本	15,600		S-CMOA-80	800	8.99	1本	22,910
	K-CMOA-100	1000	11.73	1本	17,100		S-CMOA-100	1000	9.87	1本	24,910

## ◆ IS-2型ラック BNS



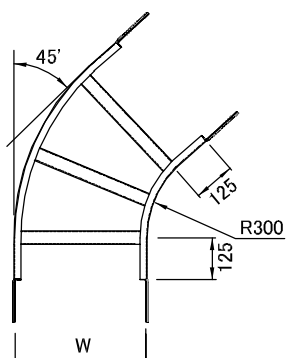
塗装	型番	幅(W)	単重(kg)	販売単位	標準価格	溶融亜鉛メッキ製	型番	幅(W)	単重(kg)	販売単位	標準価格
	T-CMIA-20	200	6.57	1本	10,840		Z-CMIA-20	200	7.16	1本	12,920
T-CMIA-30	300	7.33	1本	11,320	Z-CMIA-30	300	7.94	1本	13,510		
T-CMIA-40	400	7.71	1本	11,860	Z-CMIA-40	400	8.34	1本	14,100		
T-CMIA-50	500	8.09	1本	12,410	Z-CMIA-50	500	8.83	1本	14,770		
T-CMIA-60	600	8.66	1本	13,080	Z-CMIA-60	600	9.41	1本	15,360		
T-CMIA-70	700	9.14	1本	13,750	Z-CMIA-70	700	9.90	1本	16,070		
T-CMIA-80	800	9.71	1本	14,370	Z-CMIA-80	800	10.49	1本	16,740		
T-CMIA-100	1000	10.85	1本	15,920	Z-CMIA-100	1000	11.77	1本	18,280		
高耐食性鋼板	型番	幅(W)	単重(kg)	販売単位	標準価格	ステンレス	型番	幅(W)	単重(kg)	販売単位	標準価格
	K-CMIA-20	200	7.14	1本	11,880		S-CMIA-20	200	6.43	1本	16,530
	K-CMIA-30	300	7.92	1本	12,400		S-CMIA-30	300	6.86	1本	17,410
	K-CMIA-40	400	8.31	1本	13,000		S-CMIA-40	400	7.28	1本	18,650
	K-CMIA-50	500	8.80	1本	13,600		S-CMIA-50	500	7.71	1本	19,680
	K-CMIA-60	600	9.38	1本	14,200		S-CMIA-60	600	8.14	1本	20,720
	K-CMIA-70	700	9.87	1本	14,900		S-CMIA-70	700	8.56	1本	21,800
	K-CMIA-80	800	10.46	1本	15,600		S-CMIA-80	800	8.99	1本	22,910
	K-CMIA-100	1000	11.73	1本	17,100		S-CMIA-100	1000	9.87	1本	24,910

◆ 水平ベントラック 30' BNS



	溶融亜鉛メッキ製					ステンレス				
	型番	幅(W)	単重(kg)	販売単位	標準価格	型番	幅(W)	単重(kg)	販売単位	標準価格
塗装	T-CML30-20	200	2.96	1本	6,070	Z-CML30-20	200	3.24	1本	6,970
	T-CML30-30	300	3.15	1本	6,550	Z-CML30-30	300	3.44	1本	7,490
	T-CML30-40	400	3.53	1本	6,940	Z-CML30-40	400	3.83	1本	7,920
	T-CML30-50	500	5.15	1本	7,710	Z-CML30-50	500	5.59	1本	8,420
	T-CML30-60	600	5.72	1本	8,420	Z-CML30-60	600	6.18	1本	9,350
	T-CML30-70	700	6.19	1本	9,200	Z-CML30-70	700	6.77	1本	10,360
	T-CML30-80	800	6.76	1本	9,680	Z-CML30-80	800	7.36	1本	10,850
	T-CML30-100	1000	7.71	1本	10,960	Z-CML30-100	1000	8.34	1本	13,900
	高耐食性鋼板	K-CML30-20	200	3.23	1本	6,500	S-CML30-20	200	2.42	1本
K-CML30-30		300	3.43	1本	7,000	S-CML30-30	300	2.73	1本	9,580
K-CML30-40		400	3.82	1本	7,400	S-CML30-40	400	3.02	1本	10,480
K-CML30-50		500	5.57	1本	8,100	S-CML30-50	500	3.32	1本	10,980
K-CML30-60		600	6.16	1本	8,900	S-CML30-60	600	4.32	1本	13,580
K-CML30-70		700	6.75	1本	9,800	S-CML30-70	700	4.69	1本	14,470
K-CML30-80		800	7.34	1本	10,300	S-CML30-80	800	5.10	1本	15,270
K-CML30-100		1000	8.31	1本	12,400	S-CML30-100	1000	5.91	1本	16,970

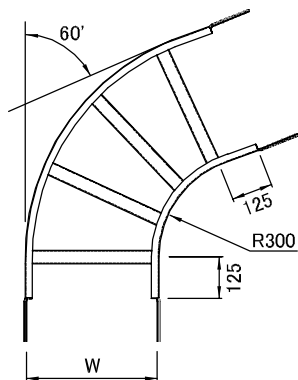
◆ 水平ベントラック 45' BNS



	溶融亜鉛メッキ製					ステンレス				
	型番	幅(W)	単重(kg)	販売単位	標準価格	型番	幅(W)	単重(kg)	販売単位	標準価格
塗装	T-CML45-20	200	3.15	1本	7,000	Z-CML45-20	200	3.73	1本	8,040
	T-CML45-30	300	4.01	1本	7,530	Z-CML45-30	300	4.32	1本	8,590
	T-CML45-40	400	4.48	1本	8,160	Z-CML45-40	400	4.91	1本	9,240
	T-CML45-50	500	6.67	1本	8,710	Z-CML45-50	500	7.26	1本	9,730
	T-CML45-60	600	7.33	1本	9,690	Z-CML45-60	600	7.94	1本	10,950
	T-CML45-70	700	8.09	1本	10,570	Z-CML45-70	700	8.83	1本	11,730
	T-CML45-80	800	8.76	1本	11,170	Z-CML45-80	800	9.51	1本	12,300
	T-CML45-100	1000	10.18	1本	12,430	Z-CML45-100	1000	11.08	1本	13,900
	高耐食性鋼板	K-CML45-20	200	3.72	1本	7,500	S-CML45-20	200	3.02	1本
K-CML45-30		300	4.31	1本	8,000	S-CML45-30	300	3.45	1本	12,770
K-CML45-40		400	4.90	1本	8,700	S-CML45-40	400	3.90	1本	13,580
K-CML45-50		500	7.24	1本	9,200	S-CML45-50	500	4.34	1本	14,470
K-CML45-60		600	7.92	1本	10,320	S-CML45-60	600	5.47	1本	17,170
K-CML45-70		700	8.80	1本	11,200	S-CML45-70	700	6.02	1本	18,370
K-CML45-80		800	9.48	1本	11,800	S-CML45-80	800	6.58	1本	19,360
K-CML45-100		1000	11.05	1本	13,200	S-CML45-100	1000	7.68	1本	21,660

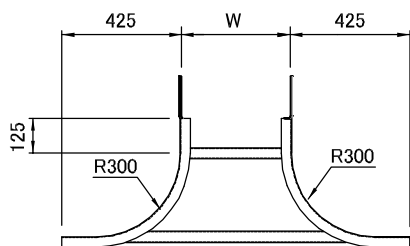
B

◆ 水平ベントラック 60° **BNS**



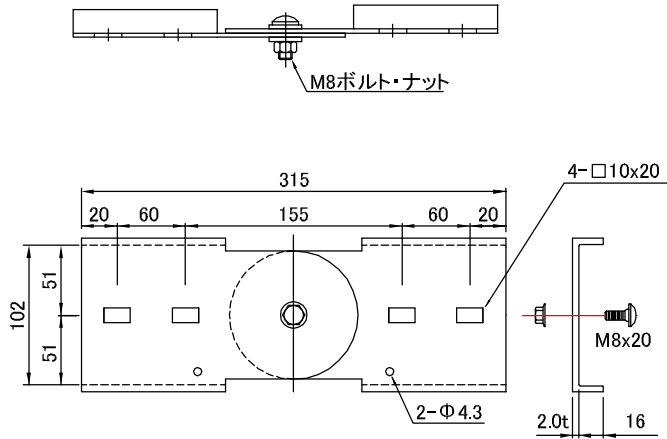
塗装	型番	幅(W)	単重(kg)	販売単位	標準価格	溶融亜鉛メッキ製	型番	幅(W)	単重(kg)	販売単位	標準価格
	T-CML60-20	200	3.85	1本	7,450		Z-CML60-20	200	4.10	1本	8,450
T-CML60-30	300	4.50	1本	7,920	Z-CML60-30	300	4.85	1本	8,900		
T-CML60-40	400	5.30	1本	8,620	Z-CML60-40	400	5.45	1本	9,800		
T-CML60-50	500	8.40	1本	9,700	Z-CML60-50	500	8.95	1本	10,700		
T-CML60-60	600	9.80	1本	10,460	Z-CML60-60	600	9.85	1本	11,400		
T-CML60-70	700	10.90	1本	11,350	Z-CML60-70	700	10.90	1本	12,300		
T-CML60-80	800	12.10	1本	12,200	Z-CML60-80	800	11.90	1本	13,400		
T-CML60-100	1000	14.20	1本	13,850	Z-CML60-100	1000	14.10	1本	15,200		
高耐食性鋼板	型番	幅(W)	単重(kg)	販売単位	標準価格	ステンレス	型番	幅(W)	単重(kg)	販売単位	標準価格
	K-CML60-20	200	4.09	1本	7,950		S-CML60-20	200	3.14	1本	12,500
	K-CML60-30	300	4.84	1本	8,400		S-CML60-30	300	3.64	1本	13,700
	K-CML60-40	400	5.43	1本	9,200		S-CML60-40	400	4.15	1本	14,200
	K-CML60-50	500	8.92	1本	10,200		S-CML60-50	500	4.94	1本	15,000
	K-CML60-60	600	9.82	1本	10,900		S-CML60-60	600	5.85	1本	18,300
	K-CML60-70	700	10.87	1本	11,800		S-CML60-70	700	6.46	1本	18,900
	K-CML60-80	800	11.86	1本	12,800		S-CML60-80	800	7.07	1本	20,050
	K-CML60-100	1000	14.06	1本	14,500		S-CML60-100	1000	8.30	1本	23,000

◆ 特殊T型分岐 **BNS**



塗装	型番	幅(W)	単重(kg)	販売単位	標準価格	溶融亜鉛メッキ製	型番	幅(W)	単重(kg)	販売単位	標準価格
	T-CMTA-20	200	4.40	1本	5,800		Z-CMTA-20	200	4.60	1本	7,000
T-CMTA-30	300	4.60	1本	6,050	Z-CMTA-30	300	4.80	1本	7,300		
T-CMTA-40	400	4.80	1本	6,500	Z-CMTA-40	400	5.00	1本	7,800		
T-CMTA-50	500	5.00	1本	7,100	Z-CMTA-50	500	5.20	1本	8,500		
T-CMTA-60	600	5.20	1本	7,500	Z-CMTA-60	600	5.40	1本	9,000		
T-CMTA-70	700	5.80	1本	8,000	Z-CMTA-70	700	6.10	1本	9,600		
T-CMTA-80	800	6.10	1本	8,800	Z-CMTA-80	800	6.40	1本	10,600		
T-CMTA-100	1000	6.70	1本	13,600	Z-CMTA-100	1000	7.00	1本	13,600		
高耐食性鋼板	型番	幅(W)	単重(kg)	販売単位	標準価格	ステンレス	型番	幅(W)	単重(kg)	販売単位	標準価格
	K-CMTA-20	200	4.59	1本	6,600		S-CMTA-20	200	3.20	1本	10,800
	K-CMTA-30	300	4.79	1本	7,000		S-CMTA-30	300	3.40	1本	11,200
	K-CMTA-40	400	4.99	1本	7,500		S-CMTA-40	400	3.50	1本	11,600
	K-CMTA-50	500	5.18	1本	8,200		S-CMTA-50	500	3.70	1本	12,000
	K-CMTA-60	600	5.38	1本	8,600		S-CMTA-60	600	3.90	1本	12,400
	K-CMTA-70	700	6.08	1本	9,200		S-CMTA-70	700	4.50	1本	12,800
	K-CMTA-80	800	6.38	1本	10,100		S-CMTA-80	800	4.70	1本	14,000
	K-CMTA-100	1000	6.98	1本	11,600		S-CMTA-100	1000	6.50	1本	14,900

## ◆上下自在金具

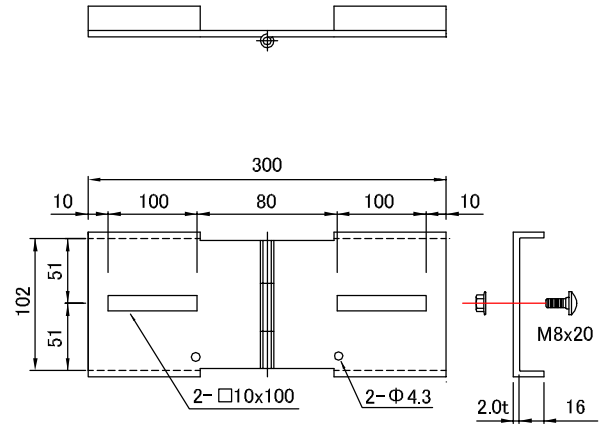


角根丸頭ボルト・ナット 4組合む  
電氣的接続には、P157アースボンド線が必要となります。

梱包・小箱  
10

表面処理	型番	標準価格	販売単位
塗装仕上(塗装色 5Y7/1)	T-MV	1,080	1個(片側)
溶融亜鉛メッキ仕上	Z-MV	1,300	1個(片側)
高耐食性鋼板製	K-MV	1,210	1個(片側)
ステンレス(SUS304)製	S-MV	1,810	1個(片側)

## ◆水平自在金具

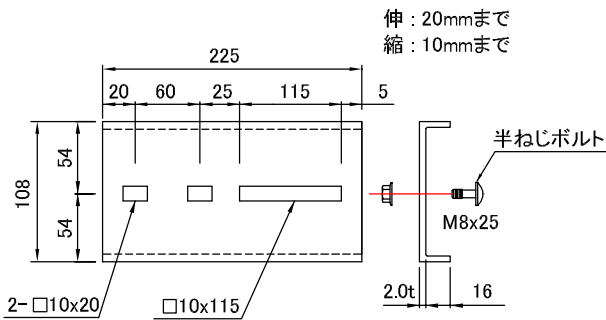


角根丸頭ボルト・ナット 4組合む  
電氣的接続には、P157アースボンド線が必要となります。

梱包・小箱  
10

表面処理	型番	標準価格	販売単位
塗装仕上(塗装色 5Y7/1)	T-MH	1,560	1個(片側)
溶融亜鉛メッキ仕上	Z-MH	1,990	1個(片側)
高耐食性鋼板製	K-MH	1,900	1個(片側)
ステンレス(SUS304)製	S-MH	2,480	1個(片側)

## ◆伸縮金具



半ねじボルト(ボルト・ナット・平座金付)は、  
別途購入になります。(P157 型番 HTB8(M8x25)参照)  
電氣的接続には、P157アースボンド線が必要となります。

梱包・小箱  
10

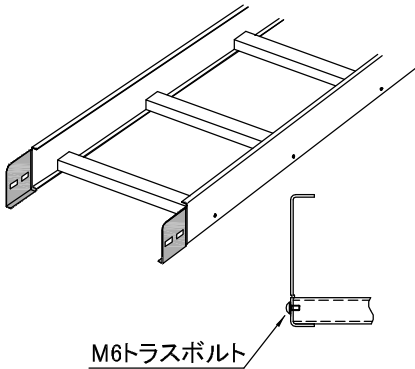
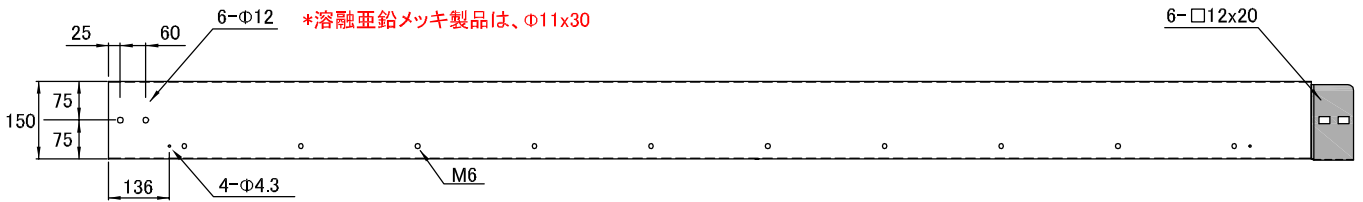
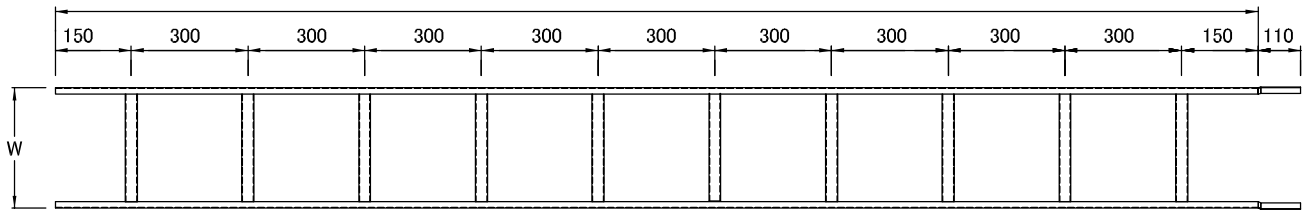
表面処理	型番	標準価格	販売単位
塗装仕上(塗装色 5Y7/1)	T-ME	810	1個(片側)
溶融亜鉛メッキ仕上	Z-ME	1,080	1個(片側)
高耐食性鋼板製	K-ME	1,060	1個(片側)
ステンレス(SUS304)製	S-ME	1,950	1個(片側)

\*共用部品については(P54-P61)をご参照ください。  
\*アースボンド線については(P157)をご参照ください。

\*注意：接続は、ラックの内側から取付、接続金具を介して外側からフランジナットで締め付けてください。

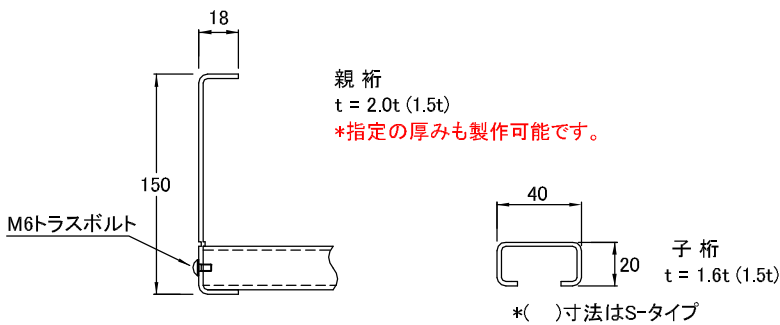


◆ 直線ラック **BNS**



\*参考図(CLタイプ)

タイプ	ボルトの表面処理又は材質
T - タイプ	三価クロムメッキ(組立式)
Z - タイプ	———— (溶接仕上げ)
K - タイプ	ステンレス(組立式)
S - タイプ	ステンレス(組立式)



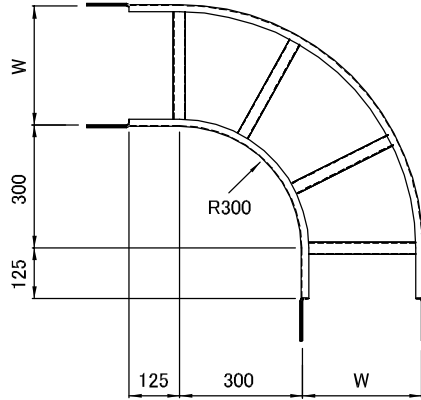
\*( )寸法はS-タイプ

タイプ	表面処理
T - タイプ	塗装仕上(塗装色 5Y7/1)
Z - タイプ	溶融亜鉛メッキ仕上
K - タイプ	高耐食性鋼板製
S - タイプ	ステンレス(SUS304)製

種類	型番	幅(W)	単重(kg)	販売単位	標準価格
塗装	T-CL-20	200	22.20	1本	20,330
	T-CL-30	300	23.50	1本	21,480
	T-CL-40	400	24.80	1本	22,620
	T-CL-50	500	26.90	1本	24,500
	T-CL-60	600	28.10	1本	25,800
	T-CL-70	700	29.30	1本	27,100
	T-CL-80	800	30.40	1本	28,700
	T-CL-100	1000	32.80	1本	32,500
溶融亜鉛メッキ製	Z-CL-20	200	24.05	1本	20,730
	Z-CL-30	300	25.40	1本	21,880
	Z-CL-40	400	26.80	1本	23,020
	Z-CL-50	500	29.10	1本	24,900
	Z-CL-60	600	30.30	1本	26,200
	Z-CL-70	700	31.60	1本	27,500
	Z-CL-80	800	32.80	1本	29,100
	Z-CL-100	1000	35.40	1本	32,900
高耐食性鋼板	K-CL-20	200	24.00	1本	20,500
	K-CL-30	300	25.35	1本	21,700
	K-CL-40	400	26.75	1本	22,800
	K-CL-50	500	29.04	1本	24,700
	K-CL-60	600	30.24	1本	26,000
	K-CL-70	700	31.54	1本	27,300
	K-CL-80	800	32.73	1本	28,900
	K-CL-100	1000	35.33	1本	32,700
ステンレス	S-CL-20	200	21.90	1本	39,720
	S-CL-30	300	23.10	1本	41,880
	S-CL-40	400	24.30	1本	44,040
	S-CL-50	500	25.50	1本	46,200
	S-CL-60	600	27.20	1本	49,260
	S-CL-70	700	27.90	1本	50,520
	S-CL-80	800	29.10	1本	52,680
	S-CL-100	1000	31.50	1本	57,000

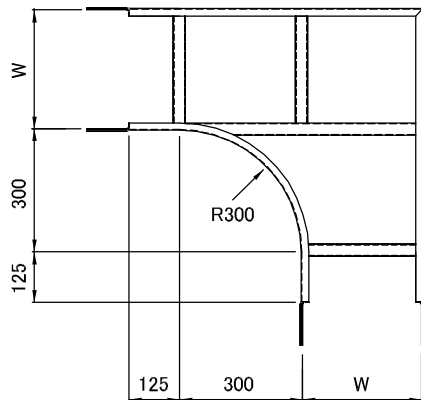
\*本製品は、別途接続用ボルト・ナットが必要です。(P156 型番BN10)

## ◆ L型ラック (BNS)



	溶融亜鉛メッキ製					ステンレス				
	型番	幅(W)	単重(kg)	販売単位	標準価格	型番	幅(W)	単重(kg)	販売単位	標準価格
塗装	T-CLL-20	200	10.40	1本	13,820	Z-CLL-20	200	11.20	1本	14,220
	T-CLL-30	300	11.05	1本	14,580	Z-CLL-30	300	11.80	1本	14,980
	T-CLL-40	400	11.60	1本	15,340	Z-CLL-40	400	12.50	1本	15,740
	T-CLL-50	500	12.60	1本	17,200	Z-CLL-50	500	13.60	1本	17,600
	T-CLL-60	600	13.15	1本	18,800	Z-CLL-60	600	14.20	1本	19,200
	T-CLL-70	700	13.72	1本	20,600	Z-CLL-70	700	14.80	1本	21,000
	T-CLL-80	800	14.20	1本	22,200	Z-CLL-80	800	15.30	1本	22,600
	T-CLL-100	1000	15.30	1本	25,600	Z-CLL-100	1000	16.50	1本	26,000
	高耐食性鋼板	K-CLL-20	200	11.17	1本	14,000	S-CLL-20	200	7.40	1本
K-CLL-30		300	11.76	1本	14,800	S-CLL-30	300	8.30	1本	28,760
K-CLL-40		400	12.46	1本	15,500	S-CLL-40	400	9.20	1本	30,280
K-CLL-50		500	13.56	1本	17,400	S-CLL-50	500	11.60	1本	34,000
K-CLL-60		600	14.16	1本	19,000	S-CLL-60	600	12.70	1本	37,200
K-CLL-70		700	14.76	1本	20,800	S-CLL-70	700	13.80	1本	40,800
K-CLL-80		800	15.25	1本	22,400	S-CLL-80	800	14.80	1本	44,000
K-CLL-100		1000	16.45	1本	25,800	S-CLL-100	1000	17.60	1本	50,800

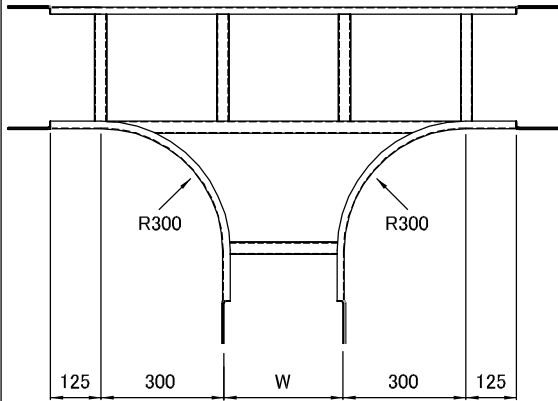
## ◆ 外直角L型ラック (BNS)



	溶融亜鉛メッキ製					ステンレス				
	型番	幅(W)	単重(kg)	販売単位	標準価格	型番	幅(W)	単重(kg)	販売単位	標準価格
塗装	T-CLLA-20	200	10.40	1本	13,820	Z-CLLA-20	200	11.20	1本	14,220
	T-CLLA-30	300	11.05	1本	14,580	Z-CLLA-30	300	11.80	1本	14,980
	T-CLLA-40	400	11.60	1本	15,340	Z-CLLA-40	400	12.50	1本	15,740
	T-CLLA-50	500	12.60	1本	17,200	Z-CLLA-50	500	13.60	1本	17,600
	T-CLLA-60	600	13.15	1本	18,800	Z-CLLA-60	600	14.20	1本	19,200
	T-CLLA-70	700	13.72	1本	20,600	Z-CLLA-70	700	14.80	1本	21,000
	T-CLLA-80	800	14.20	1本	22,200	Z-CLLA-80	800	15.30	1本	22,600
	T-CLLA-100	1000	15.30	1本	25,600	Z-CLLA-100	1000	16.50	1本	26,000
	高耐食性鋼板	K-CLLA-20	200	11.17	1本	14,000	S-CLLA-20	200	7.40	1本
K-CLLA-30		300	11.76	1本	14,800	S-CLLA-30	300	8.30	1本	28,760
K-CLLA-40		400	12.46	1本	15,500	S-CLLA-40	400	9.20	1本	30,280
K-CLLA-50		500	13.56	1本	17,400	S-CLLA-50	500	11.60	1本	34,000
K-CLLA-60		600	14.16	1本	19,000	S-CLLA-60	600	12.70	1本	37,200
K-CLLA-70		700	14.76	1本	20,800	S-CLLA-70	700	13.80	1本	40,800
K-CLLA-80		800	15.25	1本	22,400	S-CLLA-80	800	14.80	1本	44,000
K-CLLA-100		1000	16.45	1本	25,800	S-CLLA-100	1000	17.60	1本	50,800

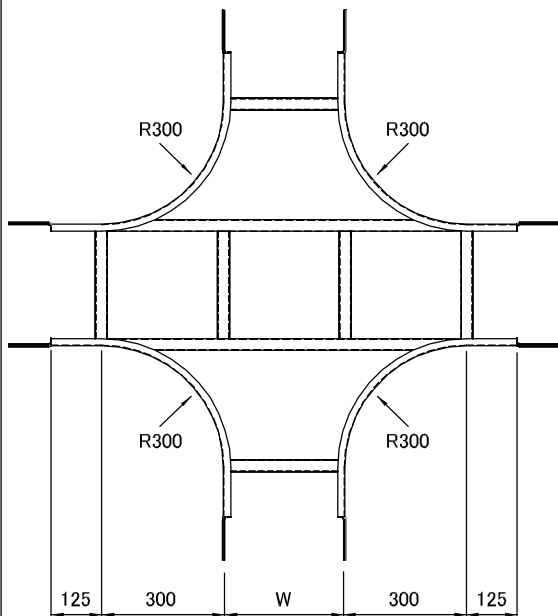
## ◆ T型ラック BNS

C



塗装	溶融亜鉛メッキ製					ステンレス				
	型番	幅(W)	単重(kg)	販売単位	標準価格	型番	幅(W)	単重(kg)	販売単位	標準価格
高耐食性鋼板	T-CLT-20	200	17.50	1本	19,020	Z-CLT-20	200	18.90	1本	21,800
	T-CLT-30	300	18.50	1本	20,100	Z-CLT-30	300	20.00	1本	22,500
	T-CLT-40	400	19.60	1本	21,150	Z-CLT-40	400	21.10	1本	24,600
	T-CLT-50	500	21.20	1本	24,200	Z-CLT-50	500	22.90	1本	26,670
	T-CLT-60	600	22.20	1本	25,900	Z-CLT-60	600	23.90	1本	29,300
	T-CLT-70	700	23.10	1本	28,900	Z-CLT-70	700	25.00	1本	32,000
	T-CLT-80	800	24.00	1本	30,400	Z-CLT-80	800	25.90	1本	33,700
	T-CLT-100	1000	27.00	1本	34,800	Z-CLT-100	1000	28.30	1本	38,760
	K-CLT-20	200	18.86	1本	20,400	S-CLT-20	200	11.40	1本	34,640
	K-CLT-30	300	19.96	1本	21,300	S-CLT-30	300	12.60	1本	39,800
K-CLT-40	400	21.06	1本	22,900	S-CLT-40	400	14.20	1本	41,900	
K-CLT-50	500	22.85	1本	25,400	S-CLT-50	500	16.10	1本	48,000	
K-CLT-60	600	23.85	1本	27,600	S-CLT-60	600	17.40	1本	51,400	
K-CLT-70	700	24.95	1本	30,500	S-CLT-70	700	19.80	1本	57,400	
K-CLT-80	800	25.85	1本	32,100	S-CLT-80	800	21.30	1本	60,400	
K-CLT-100	1000	28.24	1本	36,800	S-CLT-100	1000	26.20	1本	69,200	

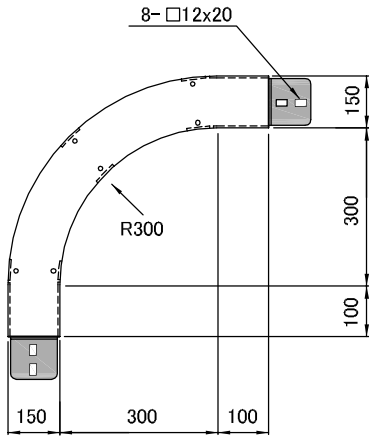
## ◆ X型ラック BNS



塗装	溶融亜鉛メッキ製					ステンレス				
	型番	幅(W)	単重(kg)	販売単位	標準価格	型番	幅(W)	単重(kg)	販売単位	標準価格
高耐食性鋼板	T-CLX-20	200	15.44	1本	24,860	Z-CLX-20	200	16.17	1本	28,250
	T-CLX-30	300	16.70	1本	26,300	Z-CLX-30	300	17.54	1本	30,030
	T-CLX-40	400	18.60	1本	27,800	Z-CLX-40	400	19.40	1本	31,600
	T-CLX-50	500	20.80	1本	31,600	Z-CLX-50	500	21.84	1本	36,000
	T-CLX-60	600	22.25	1本	33,390	Z-CLX-60	600	23.42	1本	38,000
	T-CLX-70	700	25.10	1本	37,300	Z-CLX-70	700	26.36	1本	42,500
	T-CLX-80	800	26.70	1本	39,270	Z-CLX-80	800	27.93	1本	44,760
	T-CLX-100	1000	31.60	1本	43,890	Z-CLX-100	1000	33.20	1本	50,000
	K-CLX-20	200	16.14	1本	26,100	S-CLX-20	200	14.60	1本	49,700
	K-CLX-30	300	17.50	1本	27,700	S-CLX-30	300	15.96	1本	52,700
K-CLX-40	400	19.36	1本	29,200	S-CLX-40	400	17.96	1本	55,540	
K-CLX-50	500	21.80	1本	33,180	S-CLX-50	500	19.85	1本	63,210	
K-CLX-60	600	23.37	1本	34,960	S-CLX-60	600	21.21	1本	66,780	
K-CLX-70	700	26.31	1本	39,060	S-CLX-70	700	24.05	1本	74,550	
K-CLX-80	800	27.87	1本	41,300	S-CLX-80	800	25.30	1本	78,540	
K-CLX-100	1000	33.13	1本	46,100	S-CLX-100	1000	29.93	1本	87,780	

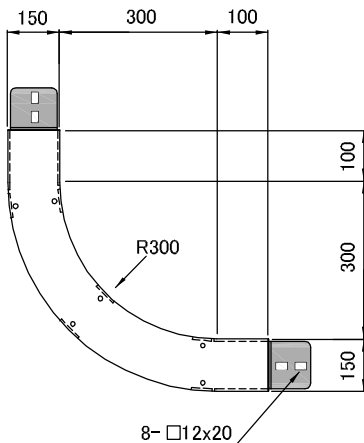
C

◆ OS-1型ラック **BNS**



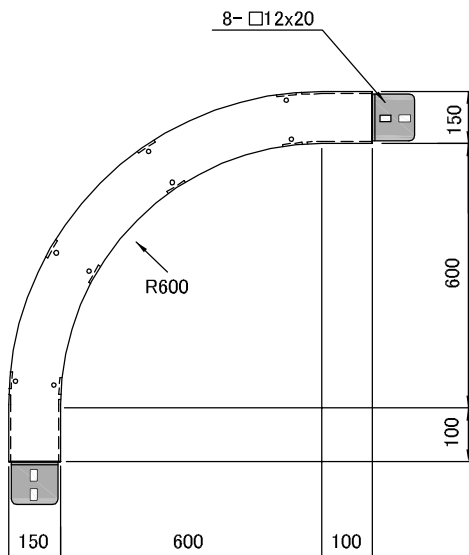
塗装	型番	幅(W)	単重(kg)	販売単位	標準価格	溶融亜鉛メッキ製	型番	幅(W)	単重(kg)	販売単位	標準価格
	T-CLO-20	200	7.44	1本	11,100		Z-CLO-20	200	8.88	1本	12,100
T-CLO-30	300	8.40	1本	11,700	Z-CLO-30	300	8.96	1本	12,600		
T-CLO-40	400	8.70	1本	12,300	Z-CLO-40	400	9.44	1本	14,100		
T-CLO-50	500	9.04	1本	17,500	Z-CLO-50	500	9.76	1本	18,000		
T-CLO-60	600	9.44	1本	18,700	Z-CLO-60	600	10.16	1本	18,800		
T-CLO-70	700	9.84	1本	20,900	Z-CLO-70	700	10.64	1本	21,200		
T-CLO-80	800	10.24	1本	21,300	Z-CLO-80	800	11.04	1本	22,100		
T-CLO-100	1000	11.36	1本	25,800	Z-CLO-100	1000	11.92	1本	26,100		
高耐食性鋼板	型番	幅(W)	単重(kg)	販売単位	標準価格	ステンレス	型番	幅(W)	単重(kg)	販売単位	標準価格
	K-CLO-20	200	8.86	1本	11,600		S-CLO-20	200	7.36	1本	21,800
	K-CLO-30	300	8.94	1本	12,200		S-CLO-30	300	8.32	1本	23,000
	K-CLO-40	400	9.41	1本	13,200		S-CLO-40	400	8.64	1本	24,200
	K-CLO-50	500	9.73	1本	17,800		S-CLO-50	500	8.88	1本	28,600
	K-CLO-60	600	10.13	1本	18,750		S-CLO-60	600	9.36	1本	31,000
	K-CLO-70	700	10.61	1本	21,000		S-CLO-70	700	9.60	1本	33,400
	K-CLO-80	800	11.01	1本	21,700		S-CLO-80	800	10.08	1本	36,300
	K-CLO-100	1000	11.89	1本	26,000		S-CLO-100	1000	11.12	1本	43,400

◆ IS-1型ラック **BNS**



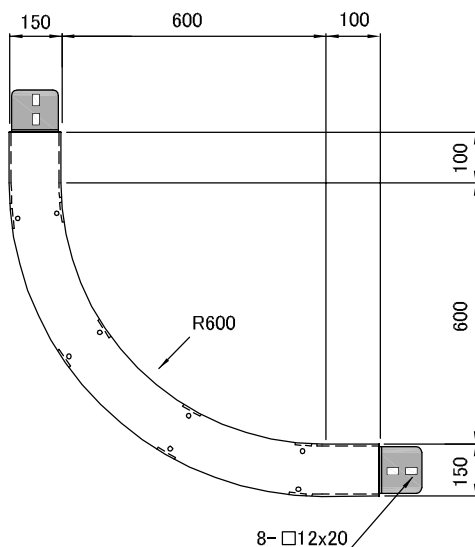
塗装	型番	幅(W)	単重(kg)	販売単位	標準価格	溶融亜鉛メッキ製	型番	幅(W)	単重(kg)	販売単位	標準価格
	T-CLI-20	200	7.44	1本	11,100		Z-CLI-20	200	8.88	1本	12,100
T-CLI-30	300	8.40	1本	11,700	Z-CLI-30	300	8.96	1本	12,600		
T-CLI-40	400	8.70	1本	12,300	Z-CLI-40	400	9.44	1本	14,100		
T-CLI-50	500	9.04	1本	17,500	Z-CLI-50	500	9.76	1本	18,000		
T-CLI-60	600	9.44	1本	18,700	Z-CLI-60	600	10.16	1本	18,800		
T-CLI-70	700	9.84	1本	20,900	Z-CLI-70	700	10.64	1本	21,200		
T-CLI-80	800	10.24	1本	21,300	Z-CLI-80	800	11.04	1本	22,100		
T-CLI-100	1000	11.36	1本	25,800	Z-CLI-100	1000	11.92	1本	26,100		
高耐食性鋼板	型番	幅(W)	単重(kg)	販売単位	標準価格	ステンレス	型番	幅(W)	単重(kg)	販売単位	標準価格
	K-CLI-20	200	8.86	1本	11,600		S-CLI-20	200	7.36	1本	21,800
	K-CLI-30	300	8.94	1本	12,200		S-CLI-30	300	8.32	1本	23,000
	K-CLI-40	400	9.41	1本	13,200		S-CLI-40	400	8.64	1本	24,200
	K-CLI-50	500	9.73	1本	17,800		S-CLI-50	500	8.88	1本	28,600
	K-CLI-60	600	10.13	1本	18,750		S-CLI-60	600	9.36	1本	31,000
	K-CLI-70	700	10.61	1本	21,000		S-CLI-70	700	9.60	1本	33,400
	K-CLI-80	800	11.01	1本	21,700		S-CLI-80	800	10.08	1本	36,300
	K-CLI-100	1000	11.89	1本	26,000		S-CLI-100	1000	11.12	1本	43,400

◆ OS-2型ラック **BNS**



塗装	型番	幅(W)	単重(kg)	販売単位	標準価格	溶融亜鉛メッキ製	型番	幅(W)	単重(kg)	販売単位	標準価格
	T-CLOA-20	200	9.30	1本	13,820		Z-CLOA-20	200	11.10	1本	15,100
T-CLOA-30	300	10.50	1本	14,580	Z-CLOA-30	300	11.20	1本	15,700		
T-CLOA-40	400	10.90	1本	15,340	Z-CLOA-40	400	11.80	1本	17,570		
T-CLOA-50	500	11.30	1本	18,100	Z-CLOA-50	500	12.20	1本	22,400		
T-CLOA-60	600	11.80	1本	19,600	Z-CLOA-60	600	12.70	1本	23,500		
T-CLOA-70	700	12.30	1本	21,100	Z-CLOA-70	700	13.30	1本	26,400		
T-CLOA-80	800	12.80	1本	22,900	Z-CLOA-80	800	13.80	1本	27,590		
T-CLOA-100	1000	14.20	1本	27,300	Z-CLOA-100	1000	14.90	1本	32,610		
高耐食性鋼板	型番	幅(W)	単重(kg)	販売単位	標準価格	ステンレス	型番	幅(W)	単重(kg)	販売単位	標準価格
	K-CLOA-20	200	11.07	1本	14,500		S-CLOA-20	200	9.20	1本	27,240
	K-CLOA-30	300	11.17	1本	15,100		S-CLOA-30	300	10.40	1本	28,760
	K-CLOA-40	400	11.76	1本	16,500		S-CLOA-40	400	10.80	1本	30,280
	K-CLOA-50	500	12.16	1本	20,300		S-CLOA-50	500	11.10	1本	35,800
	K-CLOA-60	600	12.66	1本	21,600		S-CLOA-60	600	11.70	1本	38,800
	K-CLOA-70	700	13.26	1本	23,700		S-CLOA-70	700	12.00	1本	41,800
	K-CLOA-80	800	13.76	1本	25,300		S-CLOA-80	800	12.60	1本	45,400
	K-CLOA-100	1000	14.86	1本	30,000		S-CLOA-100	1000	13.90	1本	54,200

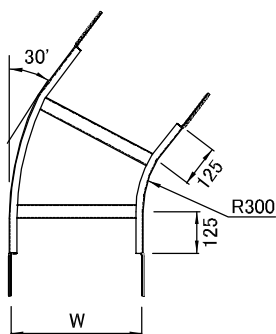
◆ IS-2型ラック **BNS**



塗装	型番	幅(W)	単重(kg)	販売単位	標準価格	溶融亜鉛メッキ製	型番	幅(W)	単重(kg)	販売単位	標準価格
	T-CLIA-20	200	9.30	1本	13,820		Z-CLIA-20	200	11.10	1本	15,100
T-CLIA-30	300	10.50	1本	14,580	Z-CLIA-30	300	11.20	1本	15,700		
T-CLIA-40	400	10.90	1本	15,340	Z-CLIA-40	400	11.80	1本	17,570		
T-CLIA-50	500	11.30	1本	18,100	Z-CLIA-50	500	12.20	1本	22,400		
T-CLIA-60	600	11.80	1本	19,600	Z-CLIA-60	600	12.70	1本	23,500		
T-CLIA-70	700	12.30	1本	21,100	Z-CLIA-70	700	13.30	1本	26,400		
T-CLIA-80	800	12.80	1本	22,900	Z-CLIA-80	800	13.80	1本	27,590		
T-CLIA-100	1000	14.20	1本	27,300	Z-CLIA-100	1000	14.90	1本	32,610		
高耐食性鋼板	型番	幅(W)	単重(kg)	販売単位	標準価格	ステンレス	型番	幅(W)	単重(kg)	販売単位	標準価格
	K-CLIA-20	200	11.07	1本	14,500		S-CLIA-20	200	9.20	1本	27,240
	K-CLIA-30	300	11.17	1本	15,100		S-CLIA-30	300	10.40	1本	28,760
	K-CLIA-40	400	11.76	1本	16,500		S-CLIA-40	400	10.80	1本	30,280
	K-CLIA-50	500	12.16	1本	20,300		S-CLIA-50	500	11.10	1本	35,800
	K-CLIA-60	600	12.66	1本	21,600		S-CLIA-60	600	11.70	1本	38,800
	K-CLIA-70	700	13.26	1本	23,700		S-CLIA-70	700	12.00	1本	41,800
	K-CLIA-80	800	13.76	1本	25,300		S-CLIA-80	800	12.60	1本	45,400
	K-CLIA-100	1000	14.86	1本	30,000		S-CLIA-100	1000	13.90	1本	54,200

◆ 水平ベントラック 30°

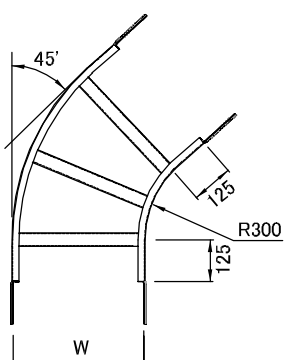
BNS



塗装	溶融亜鉛メッキ製					ステンレス				
	型番	幅(W)	単重(kg)	販売単位	標準価格	型番	幅(W)	単重(kg)	販売単位	標準価格
高耐食性鋼板	T-CLL30-20	200	3.90	1本	7,310	Z-CLL30-20	200	4.10	1本	7,710
	T-CLL30-30	300	4.20	1本	7,690	Z-CLL30-30	300	4.40	1本	8,090
	T-CLL30-40	400	4.70	1本	8,070	Z-CLL30-40	400	5.10	1本	8,470
	T-CLL30-50	500	6.90	1本	14,450	Z-CLL30-50	500	7.20	1本	15,560
	T-CLL30-60	600	7.60	1本	15,200	Z-CLL30-60	600	7.90	1本	16,410
	T-CLL30-70	700	8.10	1本	15,950	Z-CLL30-70	700	8.50	1本	17,270
	T-CLL30-80	800	8.80	1本	16,850	Z-CLL30-80	800	9.20	1本	18,290
	T-CLL30-100	1000	9.80	1本	19,050	Z-CLL30-100	1000	10.30	1本	20,800
	K-CLL30-20	200	4.09	1本	7,500	S-CLL30-20	200	4.20	1本	14,220
	K-CLL30-30	300	4.39	1本	7,900	S-CLL30-30	300	4.40	1本	14,980
K-CLL30-40	400	5.08	1本	8,300	S-CLL30-40	400	4.90	1本	15,740	
K-CLL30-50	500	7.18	1本	15,000	S-CLL30-50	500	7.00	1本	28,500	
K-CLL30-60	600	7.88	1本	15,800	S-CLL30-60	600	7.70	1本	30,000	
K-CLL30-70	700	8.47	1本	16,600	S-CLL30-70	700	8.10	1本	31,500	
K-CLL30-80	800	9.17	1本	17,600	S-CLL30-80	800	8.80	1本	33,330	
K-CLL30-100	1000	10.27	1本	19,900	S-CLL30-100	1000	10.00	1本	37,700	

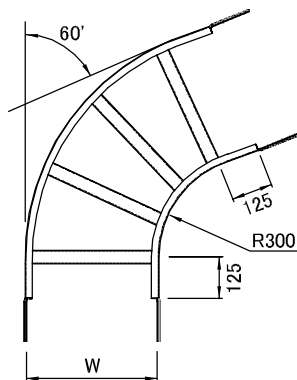
◆ 水平ベントラック 45°

BNS



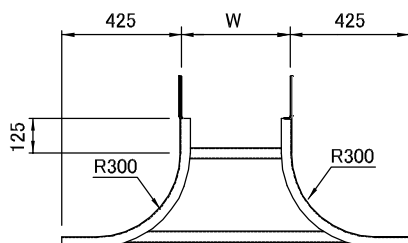
塗装	溶融亜鉛メッキ製					ステンレス				
	型番	幅(W)	単重(kg)	販売単位	標準価格	型番	幅(W)	単重(kg)	販売単位	標準価格
高耐食性鋼板	T-CLL45-20	200	4.70	1本	8,610	Z-CLL45-20	200	5.00	1本	9,010
	T-CLL45-30	300	4.90	1本	9,070	Z-CLL45-30	300	5.90	1本	9,470
	T-CLL45-40	400	6.10	1本	9,520	Z-CLL45-40	400	6.40	1本	9,940
	T-CLL45-50	500	9.10	1本	17,180	Z-CLL45-50	500	9.50	1本	18,670
	T-CLL45-60	600	9.90	1本	18,080	Z-CLL45-60	600	10.80	1本	20,100
	T-CLL45-70	700	10.80	1本	18,980	Z-CLL45-70	700	12.30	1本	20,700
	T-CLL45-80	800	11.50	1本	20,060	Z-CLL45-80	800	12.90	1本	21,900
	T-CLL45-100	1000	13.10	1本	22,700	Z-CLL45-100	1000	13.70	1本	24,960
	K-CLL45-20	200	4.99	1本	8,800	S-CLL45-20	200	3.40	1本	16,820
	K-CLL45-30	300	5.88	1本	9,300	S-CLL45-30	300	5.80	1本	17,740
K-CLL45-40	400	6.38	1本	9,700	S-CLL45-40	400	6.20	1本	18,640	
K-CLL45-50	500	9.47	1本	17,900	S-CLL45-50	500	9.10	1本	33,960	
K-CLL45-60	600	10.77	1本	19,100	S-CLL45-60	600	10.00	1本	35,760	
K-CLL45-70	700	12.26	1本	19,800	S-CLL45-70	700	10.70	1本	37,560	
K-CLL45-80	800	12.86	1本	20,900	S-CLL45-80	800	11.40	1本	39,720	
K-CLL45-100	1000	13.66	1本	23,800	S-CLL45-100	1000	13.10	1本	45,000	

◆ 水平ベントラック 60° BNS



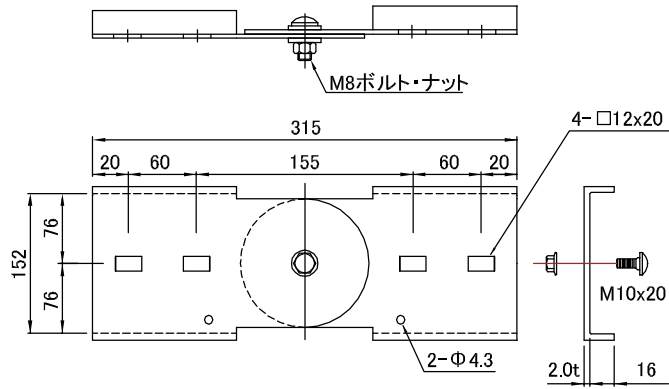
塗装	型番	幅(W)	単重(kg)	販売単位	標準価格	溶融亜鉛メッキ製	型番	幅(W)	単重(kg)	販売単位	標準価格
	T-CLL60-20	200	6.20	1本	9,910		Z-CLL60-20	200	6.70	1本	10,380
T-CLL60-30	300	6.60	1本	10,440	Z-CLL60-30	300	7.10	1本	10,980		
T-CLL60-40	400	7.10	1本	10,980	Z-CLL60-40	400	7.50	1本	11,600		
T-CLL60-50	500	11.10	1本	19,910	Z-CLL60-50	500	11.60	1本	21,780		
T-CLL60-60	600	12.30	1本	20,960	Z-CLL60-60	600	12.90	1本	22,980		
T-CLL60-70	700	13.50	1本	22,010	Z-CLL60-70	700	13.80	1本	24,100		
T-CLL60-80	800	14.30	1本	23,270	Z-CLL60-80	800	15.10	1本	25,600		
T-CLL60-100	1000	16.40	1本	26,350	Z-CLL60-100	1000	17.20	1本	29,100		
高耐食性鋼板	型番	幅(W)	単重(kg)	販売単位	標準価格	ステンレス	型番	幅(W)	単重(kg)	販売単位	標準価格
	K-CLL60-20	200	6.68	1本	10,100		S-CLL60-20	200	5.40	1本	19,420
	K-CLL60-30	300	7.08	1本	10,700		S-CLL60-30	300	6.40	1本	20,480
	K-CLL60-40	400	7.48	1本	11,300		S-CLL60-40	400	7.40	1本	21,560
	K-CLL60-50	500	11.57	1本	20,800		S-CLL60-50	500	8.30	1本	39,420
	K-CLL60-60	600	12.86	1本	21,900		S-CLL60-60	600	9.80	1本	41,520
	K-CLL60-70	700	13.76	1本	23,100		S-CLL60-70	700	10.40	1本	43,620
	K-CLL60-80	800	15.05	1本	24,400		S-CLL60-80	800	11.10	1本	46,140
	K-CLL60-100	1000	17.15	1本	27,700		S-CLL60-100	1000	12.60	1本	52,300

◆ 特殊T型分岐 BNS



塗装	型番	幅(W)	単重(kg)	販売単位	標準価格	溶融亜鉛メッキ製	型番	幅(W)	単重(kg)	販売単位	標準価格
	T-CLTA-20	200	6.60	1本	6,960		Z-CLTA-20	200	6.90	1本	8,400
T-CLTA-30	300	6.90	1本	7,260	Z-CLTA-30	300	7.20	1本	8,760		
T-CLTA-40	400	7.20	1本	7,800	Z-CLTA-40	400	7.50	1本	9,360		
T-CLTA-50	500	7.50	1本	8,520	Z-CLTA-50	500	7.80	1本	10,200		
T-CLTA-60	600	7.80	1本	9,000	Z-CLTA-60	600	8.10	1本	10,800		
T-CLTA-70	700	8.70	1本	9,600	Z-CLTA-70	700	9.15	1本	11,520		
T-CLTA-80	800	9.15	1本	10,560	Z-CLTA-80	800	9.60	1本	12,720		
T-CLTA-100	1000	10.05	1本	16,320	Z-CLTA-100	1000	10.50	1本	16,320		
高耐食性鋼板	型番	幅(W)	単重(kg)	販売単位	標準価格	ステンレス	型番	幅(W)	単重(kg)	販売単位	標準価格
	K-CLTA-20	200	6.88	1本	7,900		S-CLTA-20	200	4.50	1本	12,960
	K-CLTA-30	300	7.18	1本	8,400		S-CLTA-30	300	5.10	1本	13,440
	K-CLTA-40	400	7.48	1本	9,000		S-CLTA-40	400	5.25	1本	13,920
	K-CLTA-50	500	7.78	1本	9,840		S-CLTA-50	500	5.55	1本	14,400
	K-CLTA-60	600	8.08	1本	10,320		S-CLTA-60	600	5.85	1本	14,880
	K-CLTA-70	700	9.12	1本	11,040		S-CLTA-70	700	6.75	1本	15,360
	K-CLTA-80	800	9.57	1本	12,120		S-CLTA-80	800	7.05	1本	16,800
	K-CLTA-100	1000	10.47	1本	13,920		S-CLTA-100	1000	9.75	1本	17,880

## ◆ 上下自在金具

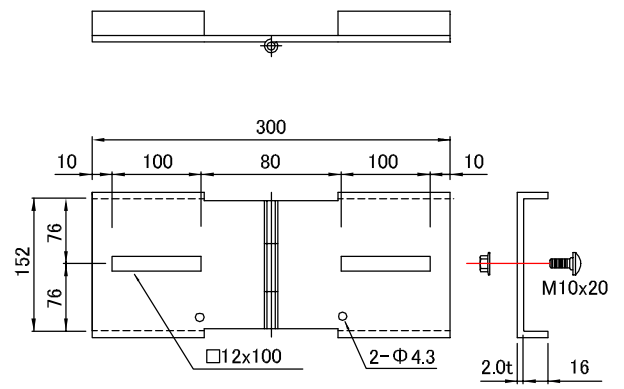


角根丸頭ボルト・ナット 4組合む  
電氣的接続には、P157アースボンド線が必要となります。

梱包・小箱
10

表面処理	型番	標準価格	販売単位
塗装仕上(塗装色 5Y7/1)	T-LV	2,800	1個(片側)
溶融亜鉛メッキ仕上	Z-LV	3,100	1個(片側)
高耐食性鋼板製	K-LV	3,100	1個(片側)
ステンレス(SUS304)製	S-LV	5,600	1個(片側)

## ◆ 水平自在金具

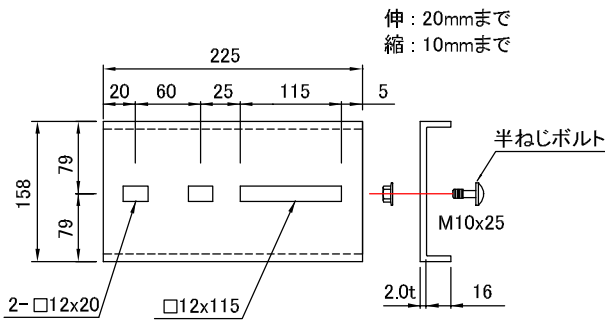


角根丸頭ボルト・ナット 4組合む  
電氣的接続には、P157アースボンド線が必要となります。

梱包・小箱
10

表面処理	型番	標準価格	販売単位
塗装仕上(塗装色 5Y7/1)	T-LH	2,800	1個(片側)
溶融亜鉛メッキ仕上	Z-LH	3,100	1個(片側)
高耐食性鋼板製	K-LH	3,100	1個(片側)
ステンレス(SUS304)製	S-LH	5,600	1個(片側)

## ◆ 伸縮金具



伸：20mmまで  
縮：10mmまで

\*共用部品については(P69-P76)をご参照ください。  
\*アースボンド線については(P157)をご参照ください。

半ねじボルト(ボルト・ナット・平座金付)は、  
別途購入になります。(P157 型番 HTB10(M10x25)参照  
電氣的接続には、P157アースボンド線が必要となります。

梱包・小箱
10

表面処理	型番	標準価格	販売単位
塗装仕上(塗装色 5Y7/1)	T-LE	1,300	1個(片側)
溶融亜鉛メッキ仕上	Z-LE	1,450	1個(片側)
高耐食性鋼板製	K-LE	1,450	1個(片側)
ステンレス(SUS304)製	S-LE	3,700	1個(片側)

\*注意：接続は、ラックの内側から取付、接続金具を介して外側からフランジナットで締め付けてください。